

株式会社 桑山
第48期 第2四半期
事業報告書

H28.4.1~H28.9.30



株主の皆様におかれましては、平素より格別のご高配を賜り、厚く御礼申し上げます。

ここに当社グループの第48期第2四半期連結累計期間（平成28年4月1日より平成28年9月30日まで）における事業概要を取りまとめましたのでご報告申し上げます。

事業の経過及びその成果

当第2四半期連結累計期間におけるわが国経済は、円高・株安進行に伴う企業収益の圧迫や個人消費の伸び悩みによる停滞感が見られ、また海外でも中国をはじめとする新興国の経済減速や、英国のEU離脱問題などから世界景気の不透明感が強まっており、予断を許さない状況が続いております。

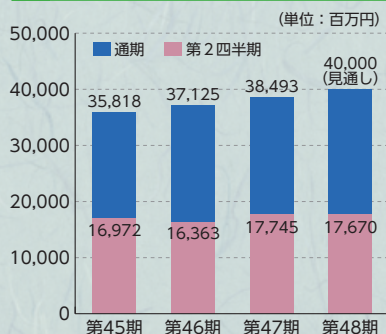
当業界に関わりの強い個人消費は、先行き不安感からの節約志向が続き、市場環境は弱含みの推移が続いております。

こうした中、当社グループにおきましては、「クオリティ・ファースト」を掲げ、製品品質のみならず企画提案力や営業対応力をも企業活動の品質と捉え、その改善・強化を進めております。さらに当期累計期間におきましては、タイ製造拠点の増床による製造能力の増強が奏功し、国内事業での収益を着実に伸ばし、ジュエリー製造国内トップシェアの地位を磐石としました。

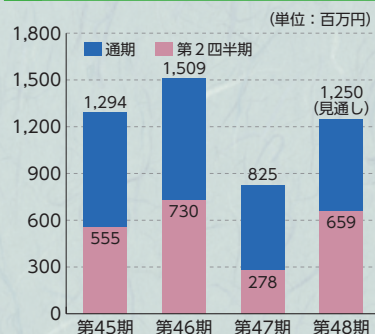
海外市場では、中国での経済成長減速に影響された宝飾市場の販売減少や、国際的なダイヤモンド市場の衰勢により、やや苦戦を強いられ、中国へのダイヤモンド素材の売上が減少しましたが、収益への影響は少な

財務 ハイライト

売上高



経常利益



く、本年より稼動した中国第2工場となる広州工場を加えた製造力増強を背景に、より収益性の高いプライダ
ル市場や高級ファッションジュエリー市場への深耕が進みました。

また、前期累計期間では貴金属地金相場下落により、地金製品の販売差損や在庫の期末評価損が発生しま
したが、当期累計期間ではヘッジ対策も強化されて差損の発生も無く、利益面では大幅な増益となりました。

以上の結果、当第2四半期連結累計期間の売上高は176億70百万円（前年同四半期比0.4%減）となりまし
たが、営業利益は9億11百万円（前年同四半期比217.0%増）となり、経常利益は6億59百万円（前年同四半
期比136.4%増）となり、親会社株主に帰属する四半期純利益は4億27百万円
（前年同四半期比209.5%増）となりました。

今後とも当社グループの最大の強みである国内外に展開する製造・販売のネッ
トワークの優位性を活かし、事業の着実な発展に繋げるべく努力をする所存です。

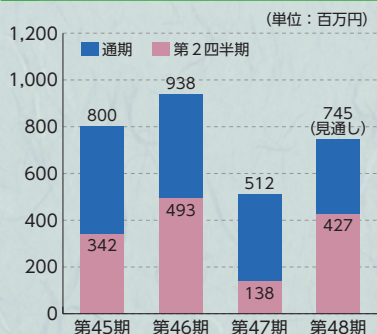
株主の皆様におかれましては、一層のご支援、ご鞭撻を賜りますようお願い申し
上げます。

平成28年12月

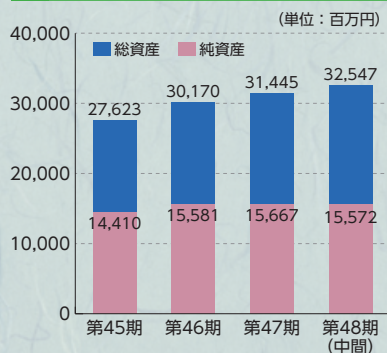


代表取締役社長 桑山貴洋

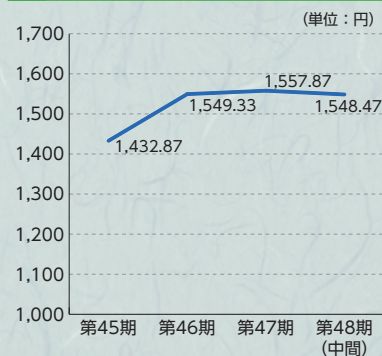
親会社株主に帰属する当期(四半期)純利益



総資産・純資産



1株当たり純資産



連結計算書類

連結貸借対照表

(単位：百万円)

科 目	当第2四半期連結会計期間末 平成28年9月30日現在	前第2四半期連結会計期間末 平成27年9月30日現在
資 産 の 部		
流 動 資 産	20,820	22,705
固 定 資 産	11,726	12,093
有形固定資産	7,331	7,510
無形固定資産	726	724
投資その他の資産	3,668	3,858
資 産 合 計	32,547	34,799
負 債 の 部		
流 動 負 債	12,442	14,979
固 定 負 債	4,532	4,148
負 債 合 計	16,974	19,128
純 資 産 の 部		
株 主 資 本	14,930	14,309
資 本 金	3,013	3,013
資 本 剰 余 金	2,944	2,944
利 益 剰 余 金	9,128	8,507
自 己 株 式	△156	△156
その他の包括利益累計額	642	1,361
その他有価証券評価差額金	555	758
為替換算調整勘定	87	603
純 資 産 合 計	15,572	15,671
負 債 ・ 純 資 産 合 計	32,547	34,799

(注) 記載金額は、百万円未満を切り捨てて表示しております。

連結損益計算書

(単位：百万円)

科 目	当第2四半期連結累計期間 (平成28年4月1日から 平成28年9月30日まで)	前第2四半期連結累計期間 (平成27年4月1日から 平成27年9月30日まで)
売 上 高	17,670	17,745
売 上 原 価	12,500	13,066
売 上 総 利 益	5,169	4,679
販売費及び一般管理費	4,258	4,392
営 業 利 益	911	287
営 業 外 収 益	81	90
営 業 外 費 用	332	99
経 常 利 益	659	278
特 別 利 益	0	0
特 別 損 失	0	0
税金等調整前四半期純利益	658	278
法人税、住民税及び事業税	223	127
法 人 税 等 調 整 額	6	13
四 半 期 純 利 益	427	138
親会社株主に帰属する四半期純利益	427	138

連結キャッシュ・フロー計算書

(単位：百万円)

科 目	当第2四半期連結累計期間 (平成28年4月1日から 平成28年9月30日まで)	前第2四半期連結累計期間 (平成27年4月1日から 平成27年9月30日まで)
営業活動によるキャッシュ・フロー	△488	△2,448
投資活動によるキャッシュ・フロー	△368	△803
財務活動によるキャッシュ・フロー	1,350	3,194
現金及び現金同等物に係る換算差額	△112	△22
現金及び現金同等物の増減額 (△は減少)	380	△79
現金及び現金同等物の期首残高	2,559	2,604
現金及び現金同等物の四半期末残高	2,940	2,524

国際宝飾展(IJT)

2016年1月20日-1月23日開催



ジャパンジュエリーフェア(JJF)

2016年9月1日-9月3日開催



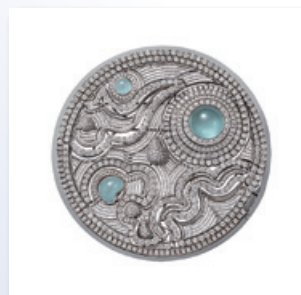
9月香港ジュエリー&ジェムフェア

2016年9月15日-9月19日開催



JJAジュエリーデザインアワード 2016

入選 /
プラチナ・ギルド・インターナショナル賞 受賞



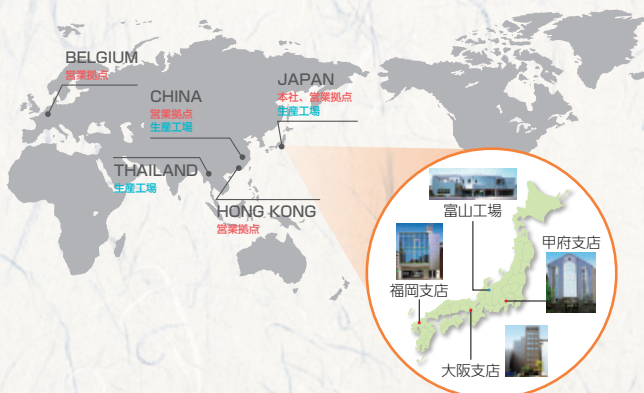
タイトル[muse]

会社概要・株式情報

会社概要 (平成28年9月30日現在)

社名	株式会社桑山
資本金	30億1,352万円
設立年月日	昭和45年4月14日
従業員数	連結1,433名 単体346名
本社所在地	〒110-0015 東京都台東区東上野2-23-21

拠点一覧



子会社

株式会社エヌジェー
 株式会社プリリアンスインターナショナルジャパン
 株式会社クレール
 株式会社HAKKOインターナショナル
 株式会社 K.C.D
 有限会社アトリエジーエスピー
 CHRISTY GEM CO.,LTD.
 無錫金藤首飾有限公司
 広州桑山珠宝有限公司
 KUWAYAMA EUROPE N.V.
 KUWAYAMA HONGKONG CO.,LTD

株式の状況 (平成28年9月30日現在)

発行可能株式総数	22,929,100株
発行済株式の総数	10,056,728株
	(自己株式 274,818株を除く)
株主数	1,314名

大株主

株主名	持株数	持株比率
	千株	%
有限会社山洋	3,353	33.3
桑山征洋	1,294	12.9
株式会社ツツミ	617	6.1
桑山貴洋	464	4.6
桑山みき子	429	4.3
相原信雄	374	3.7
株式会社三菱東京UFJ銀行	352	3.5
株式会社北陸銀行	275	2.7
株式会社桑山従業員持株会	252	2.5
株式会社みずほ銀行	214	2.1

(注) 上記のほか当社所有の自己株式274千株(2.7%)があります。

役員一覧 (平成28年9月30日現在)

代表取締役会長	桑山征洋	執行役員	立道穂高
取締役副会長	相原信雄	執行役員	青柳雄三
代表取締役社長	桑山貴洋	執行役員	齋藤 亮
取締役	佐伯 仁	執行役員	佐藤 満
取締役	原崎則子	執行役員	松浦 茂
取締役*1	上平光一		
常勤監査役	甘粕正明		
監査役*2	窪田久信		
監査役*2	松田良行		

(注) ※1 社外取締役であります。

※2 社外監査役であります。

株主メモ

- 事業年度** 毎年4月1日から翌年3月31日まで
- 定時株主総会** 毎年6月中
- 期末配当金** 毎年3月31日現在の株主名簿に記載または記録されている株主にお支払いいたします。
- 中間配当金** 取締役会の決議により9月30日現在の株主名簿に記載または記録されている株主にお支払いいたします。
- 公告方法** 電子公告により、当社ホームページ (<http://www.kuwayama.co.jp/>) に掲載いたします。
ただし、事故その他やむを得ない事由によって電子公告によることが出来ないときは、日本経済新聞に掲載いたします。
- 株主名簿管理人** 東京都千代田区丸の内一丁目4番5号
三菱UFJ信託銀行株式会社
- 同事務取扱場所** 東京都千代田区丸の内一丁目4番5号
三菱UFJ信託銀行株式会社 証券代行部
- 同連絡先** 〒137-8081
東京都江東区東砂七丁目10番11号
三菱UFJ信託銀行株式会社 証券代行部
電話 0120-232-711 (通話料無料)

●ホームページのご案内●



<http://www.kuwayama.co.jp/>

