



# KUWAYAMA JEWELLERY PARTS CATALOGUE

パーツカタログ

GOLD/PLATINUM



# KUWAYAMA JEWELLERY PARTS CATALOGUE

## INDEX

### FINDING

金具 CLASP	02-03
エンドパーツ END PARTS	04
フック受け/J玉/リムーブピン OVAL RING / SLIDING BALL / SLIDING PIN	05
中留金具 FOLDED BOX CLASP	06
フックピアス金具 EARRING COMPONENT	07

### DESIGN PARTS

丸玉 BEADS	08-10
変形カット玉/ソロバン玉 CUT OVAL BEADS / ABACUS CUT BEADS	11
ブラパーツ BEADS WITH JUMP RING	12
モナカ PUFFY PARTS	13
プレスパーツ PRESSED PARTS	14-20
カット線 CUT WIRE	21
パイプ PIPE PATRS	22-23
Cカン HOLLOW RING	24
カット線Cカン WIRE RING	25-28
シャトン KIR DIAMOND MOUNTING	29

## New Clasp Collection

# W a o



引き心地のよい角度と、持ち手部分の大きさに注目して安定感を持たせ、使いやすさを追求した桑山のオリジナル引き輪“Wao”シリーズ。

New spring ring “WAO” is patented product by technological development of Kuwayama, which is a unique, a simple and an easy to use.

1 従来品と比べて、つまみ部分の面積が広がる事でよりつまみが使いやすくなりました。

Easy to use by larger space of pick.



2 従来品と比べて、押さえとなる部分が大きくなり、指の固定がしやすくなりました。

Easy to use by larger space of hold.



3 従来品と比べて、つまみが斜めになることで、より指をかけやすくなりました。

Easy to use by the most desirable angle of pick.



### 輪王 ハート / Wao Heart



#### 輪王(ハート) 5mm

WAO Spring Ring(Heart)5mm

K18	K18PG	K18WG	K18YG
○	○	○	-
K10	K10PG	K10WG	K24
○	○	○	-
Pt999	Pt950	Pt900	Pt850
-	-	-	○

### 輪王 ピック / Wao Pick



#### 輪王(ピック) 5mm

WAO Spring Ring(Pick)5mm

K18	K18PG	K18WG	K18YG
○	○	○	-
K10	K10PG	K10WG	K24
○	○	○	-
Pt999	Pt950	Pt900	Pt850
-	-	-	○

#### 輪王(ピック) 6mm

WAO Spring Ring(Pick)6mm

K18	K18PG	K18WG	K18YG
○	○	○	-
K10	K10PG	K10WG	K24
-	-	-	-
Pt999	Pt950	Pt900	Pt850
-	○	-	○

### 引輪 / Spring Ring



#### 引輪 5mm

Spring Ring 5mm

K18	K18PG	K18WG	K18YG
○	○	○	-
K10	K10PG	K10WG	K24
○	○	○	-
Pt999	Pt950	Pt900	Pt850
-	○	-	○



#### 引輪 6mm

Spring Ring 6mm

K18	K18PG	K18WG	K18YG
○	○	○	-
K10	K10PG	K10WG	K24
○	○	○	○
Pt999	Pt950	Pt900	Pt850
○	○	○	○



#### 引輪 7mm

Spring Ring 7mm

K18	K18PG	K18WG	K18YG
○	○	○	-
K10	K10PG	K10WG	K24
-	-	-	-
Pt999	Pt950	Pt900	Pt850
-	-	-	○



フック金具 / Lobster Clasp



**Fフック 4mm**  
Lobstar Clasp Type F 4mm

K18	K18PG	K18WG	K18YG
-	○	○	-
K10	K10PG	K10WG	K24
-	-	-	-
Pt999	Pt950	Pt900	Pt850
-	-	-	-



**Fフック 5mm**  
Lobstar Clasp Type F 5mm

K18	K18PG	K18WG	K18YG
○	○	○	-
K10	K10PG	K10WG	K24
-	-	○	-
Pt999	Pt950	Pt900	Pt850
-	○	-	-



**Fフック 6mm**  
Lobstar Clasp Type F 6mm

K18	K18PG	K18WG	K18YG
○	-	○	-
K10	K10PG	K10WG	K24
-	-	-	-
Pt999	Pt950	Pt900	Pt850
-	-	-	-



**Kフック S**  
Lobstar Clasp Type K

K18	K18PG	K18WG	K18YG
○	○	-	-
K10	K10PG	K10WG	K24
○	-	-	-
Pt999	Pt950	Pt900	Pt850
-	○	-	-



**Rフック 5mm**  
Lobstar Clasp Type R 5mm

K18	K18PG	K18WG	K18YG
○	-	○	-
K10	K10PG	K10WG	K24
-	-	-	-
Pt999	Pt950	Pt900	Pt850
-	○	-	○



**Rフック 5.5mm**  
Lobstar Clasp Type R 5.5mm

K18	K18PG	K18WG	K18YG
○	-	○	-
K10	K10PG	K10WG	K24
-	-	-	-
Pt999	Pt950	Pt900	Pt850
-	-	-	○



**Rフック 6mm**  
Lobstar Clasp Type R 6mm

K18	K18PG	K18WG	K18YG
○	-	○	-
K10	K10PG	K10WG	K24
-	-	-	-
Pt999	Pt950	Pt900	Pt850
-	-	-	○



**Rフック 7mm**  
Lobstar Clasp Type R 7mm

K18	K18PG	K18WG	K18YG
○	-	○	-
K10	K10PG	K10WG	K24
-	-	-	-
Pt999	Pt950	Pt900	Pt850
-	-	-	○



**Rフック 8mm**  
Lobstar Clasp Type R 8mm

K18	K18PG	K18WG	K18YG
○	-	-	-
K10	K10PG	K10WG	K24
-	-	-	-
Pt999	Pt950	Pt900	Pt850
-	-	-	○



**Rフック 9mm**  
Lobstar Clasp Type R 9mm

K18	K18PG	K18WG	K18YG
○	-	-	-
K10	K10PG	K10WG	K24
-	-	-	-
Pt999	Pt950	Pt900	Pt850
-	-	-	○



**Rフック 10mm**  
Lobstar Clasp Type R 10mm

K18	K18PG	K18WG	K18YG
○	-	-	-
K10	K10PG	K10WG	K24
-	-	-	-
Pt999	Pt950	Pt900	Pt850
-	-	-	○



**Rフック 11mm**  
Lobstar Clasp Type R 11mm

K18	K18PG	K18WG	K18YG
○	-	-	-
K10	K10PG	K10WG	K24
-	-	-	-
Pt999	Pt950	Pt900	Pt850
-	-	-	○



**Nフック 4.5mm**  
Lobstar Clasp Type N 4.5mm

K18	K18PG	K18WG	K18YG
○	-	-	-
K10	K10PG	K10WG	K24
-	-	-	-
Pt999	Pt950	Pt900	Pt850
-	-	-	○



**Nフック 6mm**  
Lobstar Clasp Type N 6mm

K18	K18PG	K18WG	K18YG
○	-	-	-
K10	K10PG	K10WG	K24
-	-	-	-
Pt999	Pt950	Pt900	Pt850
-	-	-	○



**Nフック 7mm**  
Lobstar Clasp Type N 7mm

K18	K18PG	K18WG	K18YG
○	-	-	-
K10	K10PG	K10WG	K24
-	-	-	-
Pt999	Pt950	Pt900	Pt850
-	-	-	○

ハートフック金具 / Clasp Type Heart



**ハートフック S**  
Clasp Type Heart S

K18	K18PG	K18WG	K18YG
○	○	○	-
K10	K10PG	K10WG	K24
-	-	-	-
Pt999	Pt950	Pt900	Pt850
-	-	-	-



**ハートフック L**  
Clasp Type Heart L

K18	K18PG	K18WG	K18YG
○	○	○	-
K10	K10PG	K10WG	K24
-	-	-	-
Pt999	Pt950	Pt900	Pt850
-	-	-	-



**ハートフック LL**  
Clasp Type Heart LL

K18	K18PG	K18WG	K18YG
○	○	○	-
K10	K10PG	K10WG	K24
-	-	-	-
Pt999	Pt950	Pt900	Pt850
-	-	-	-

※ご注文には条件をつけさせていただく場合がございます

○:対応可能 - :対応不可

プレート / Plate



**プレート s**  
Plate Type A-S

K18	K18PG	K18WG	K18YG
○	○	-	○
K10	K10PG	K10WG	K24
-	-	-	-
Pt999	Pt950	Pt900	Pt850
-	○	○	○



**プレート M**  
Plate Type A-M

K18	K18PG	K18WG	K18YG
○	○	-	○
K10	K10PG	K10WG	K24
-	-	-	○
Pt999	Pt950	Pt900	Pt850
○	-	-	○



**プレート L**  
Plate Type A-L

K18	K18PG	K18WG	K18YG
○	○	-	○
K10	K10PG	K10WG	K24
-	-	-	○
Pt999	Pt950	Pt900	Pt850
○	-	-	○



**シャモジ SS**  
Plate Type B-SS

K18	K18PG	K18WG	K18YG
○	○	-	○
K10	K10PG	K10WG	K24
-	-	-	-
Pt999	Pt950	Pt900	Pt850
-	○	-	○



**シャモジ M**  
Plate Type B-M

K18	K18PG	K18WG	K18YG
○	○	○	○
K10	K10PG	K10WG	K24
○	○	○	-
Pt999	Pt950	Pt900	Pt850
-	○	○	○



**シャモジ L**  
Plate Type B-L

K18	K18PG	K18WG	K18YG
○	○	○	○
K10	K10PG	K10WG	K24
-	-	-	○
Pt999	Pt950	Pt900	Pt850
○	-	-	○



**角プレート**  
Plate Type C

K18	K18PG	K18WG	K18YG
-	-	-	-
K10	K10PG	K10WG	K24
○	○	○	-
Pt999	Pt950	Pt900	Pt850
-	-	-	-



**プレート(しずく抜き) s**  
Plate Type Drop-S

K18	K18PG	K18WG	K18YG
-	-	○	-
K10	K10PG	K10WG	K24
-	-	-	-
Pt999	Pt950	Pt900	Pt850
-	-	-	-



**プレート(しずく抜き) M**  
Plate Type Drop-M

K18	K18PG	K18WG	K18YG
-	-	○	-
K10	K10PG	K10WG	K24
-	-	-	-
Pt999	Pt950	Pt900	Pt850
-	-	-	-



**プレート(しずく抜き) L**  
Plate Type Drop-L

K18	K18PG	K18WG	K18YG
-	-	○	-
K10	K10PG	K10WG	K24
-	-	-	-
Pt999	Pt950	Pt900	Pt850
-	-	-	-



**プレート(角型) M**  
Plate Type Rectangle-M

K18	K18PG	K18WG	K18YG
-	-	-	-
K10	K10PG	K10WG	K24
-	-	-	-
Pt999	Pt950	Pt900	Pt850
-	○	-	-



**プレート(角型) L**  
Plate Type Rectangle-L

K18	K18PG	K18WG	K18YG
-	-	-	-
K10	K10PG	K10WG	K24
-	-	-	-
Pt999	Pt950	Pt900	Pt850
-	○	-	-

エンドプレート / End Plate



**ヒシ板**  
End Plate-Lozenge

K18	K18PG	K18WG	K18YG
○	○	○	○
K10	K10PG	K10WG	K24
○	○	○	○
Pt999	Pt950	Pt900	Pt850
○	○	○	○



**サークルエンド**  
End Plate-Circle

K18	K18PG	K18WG	K18YG
○	○	○	○
K10	K10PG	K10WG	K24
○	○	○	-
Pt999	Pt950	Pt900	Pt850
-	○	-	○



**ラブエンド M**  
End Plate-Heart M

K18	K18PG	K18WG	K18YG
○	○	○	-
K10	K10PG	K10WG	K24
○	○	○	-
Pt999	Pt950	Pt900	Pt850
-	-	-	○

フック受け / Oval Ring



**フック受け 小**  
Oval Ring (Small)

K18	K18PG	K18WG	K18YG
○	○	○	-
K10	K10PG	K10WG	K24
-	-	-	-
Pt999	Pt950	Pt900	Pt850
-	-	-	○

**フック受け 大**  
Oval Ring (Large)

K18	K18PG	K18WG	K18YG
○	○	○	-
K10	K10PG	K10WG	K24
-	-	-	-
Pt999	Pt950	Pt900	Pt850
-	○	-	○

J玉 / Sliding Ball



**J玉 2.5mm**  
Sliding Ball 2.5

K18	K18PG	K18WG	K18YG
○	○	○	-
K10	K10PG	K10WG	K24
○	○	○	-
Pt999	Pt950	Pt900	Pt850
-	-	-	○

**J玉 3.0mm**  
Sliding Ball 3.0

K18	K18PG	K18WG	K18YG
○	○	○	-
K10	K10PG	K10WG	K24
○	○	○	-
Pt999	Pt950	Pt900	Pt850
○	○	-	○

**J玉 4.0mm**  
Sliding Ball 4.0

K18	K18PG	K18WG	K18YG
○	○	○	-
K10	K10PG	K10WG	K24
-	-	○	-
Pt999	Pt950	Pt900	Pt850
-	○	-	○

スライドピン / Sliding Pin



**リムーブピン(溝入穴有)**  
0.7φ-17mm  
Sliding Pin 0.7φ-17mm

K18	K18PG	K18WG	K18YG
○	○	○	-
K10	K10PG	K10WG	K24
○	-	○	-
Pt999	Pt950	Pt900	Pt850
-	-	-	○

中留金具 / Folded Box Clasp



**中留 3mm**  
(Folded)Box clasp 3mm

K18	K18PG	K18WG	K18YG
○	○	○	-
K10	K10PG	K10WG	K24
-	-	-	-
Pt999	Pt950	Pt900	Pt850
-	-	○	○



**中留 4mm**  
(Folded)Box clasp 4mm

K18	K18PG	K18WG	K18YG
○	○	○	-
K10	K10PG	K10WG	K24
-	-	-	-
Pt999	Pt950	Pt900	Pt850
-	-	○	○



**中留 5mm**  
(Folded)Box clasp 5mm

K18	K18PG	K18WG	K18YG
○	○	○	-
K10	K10PG	K10WG	K24
-	-	-	○
Pt999	Pt950	Pt900	Pt850
○	-	○	○



**中留 6mm**  
(Folded)Box clasp 6mm

K18	K18PG	K18WG	K18YG
○	○	○	-
K10	K10PG	K10WG	K24
-	-	-	○
Pt999	Pt950	Pt900	Pt850
○	-	○	○



**中留 7mm**  
(Folded)Box clasp 7mm

K18	K18PG	K18WG	K18YG
○	-	○	-
K10	K10PG	K10WG	K24
-	-	-	○
Pt999	Pt950	Pt900	Pt850
○	-	○	○



**中留 8mm**  
(Folded)Box clasp 8mm

K18	K18PG	K18WG	K18YG
○	○	○	-
K10	K10PG	K10WG	K24
-	-	-	-
Pt999	Pt950	Pt900	Pt850
-	-	○	○



**中留 9mm**  
(Folded)Box clasp 9mm

K18	K18PG	K18WG	K18YG
○	-	-	-
K10	K10PG	K10WG	K24
-	-	-	-
Pt999	Pt950	Pt900	Pt850
-	-	-	-



**中留 9.5mm**  
(Folded)Box clasp 9.5mm

K18	K18PG	K18WG	K18YG
○	-	-	-
K10	K10PG	K10WG	K24
-	-	-	○
Pt999	Pt950	Pt900	Pt850
-	-	○	○



**中留 11mm**  
(Folded)Box clasp 11mm

K18	K18PG	K18WG	K18YG
○	-	-	-
K10	K10PG	K10WG	K24
-	-	-	-
Pt999	Pt950	Pt900	Pt850
-	-	○	○



**中留 12mm**  
(Folded)Box clasp 12mm

K18	K18PG	K18WG	K18YG
○	-	-	-
K10	K10PG	K10WG	K24
-	-	-	-
Pt999	Pt950	Pt900	Pt850
-	-	○	○



**中留 No80**  
(Folded)Box clasp No80

K18	K18PG	K18WG	K18YG
○	○	○	-
K10	K10PG	K10WG	K24
-	-	-	-
Pt999	Pt950	Pt900	Pt850
-	-	-	○



**中留 No100**  
(Folded)Box clasp No100

K18	K18PG	K18WG	K18YG
○	-	-	-
K10	K10PG	K10WG	K24
-	-	-	-
Pt999	Pt950	Pt900	Pt850
○	-	○	-



**中留 No13**  
(Folded)Box clasp No13

K18	K18PG	K18WG	K18YG
○	○	-	-
K10	K10PG	K10WG	K24
-	-	-	-
Pt999	Pt950	Pt900	Pt850
○	-	-	-



**中留 No150**  
(Folded)Box clasp No150

K18	K18PG	K18WG	K18YG
○	-	-	-
K10	K10PG	K10WG	K24
-	-	-	-
Pt999	Pt950	Pt900	Pt850
-	-	-	-



**中留 No200**  
(Folded)Box clasp No200

K18	K18PG	K18WG	K18YG
○	-	-	-
K10	K10PG	K10WG	K24
-	-	-	-
Pt999	Pt950	Pt900	Pt850
-	-	-	-

フックピアス金具 / Earring Components



**フックピアス S**  
Ear Wire S

K18	K18PG	K18WG	K18YG
○	○	○	○
K10	K10PG	K10WG	K24
○	○	○	-
Pt999	Pt950	Pt900	Pt850
-	○	○	○



**フックピアス LL**  
Ear Wire LL

K18	K18PG	K18WG	K18YG
○	○	○	○
K10	K10PG	K10WG	K24
○	○	○	-
Pt999	Pt950	Pt900	Pt850
-	-	-	-



**フックピアス(イモ無し) LL**  
Ear Wire LL no Jump Ring

K18	K18PG	K18WG	K18YG
○	-	○	-
K10	K10PG	K10WG	K24
○	-	-	-
Pt999	Pt950	Pt900	Pt850
-	○	-	-



**丸線ハーフハート0.7φ S2垂直カット**  
Ear Wire Half Heart 0.7φ-S2 (Vertical Cut)

K18	K18PG	K18WG	K18YG
-	-	-	-
K10	K10PG	K10WG	K24
○	-	○	-
Pt999	Pt950	Pt900	Pt850
-	-	-	-



**丸線ハーフハート0.8φ-S**  
Ear Wire Half Heart 0.8φ-S

K18	K18PG	K18WG	K18YG
-	-	-	-
K10	K10PG	K10WG	K24
○	-	○	-
Pt999	Pt950	Pt900	Pt850
-	-	-	-



**U字ピアス 0.8φ-P10**  
U Ear Wire 0.8φ-P10

K18	K18PG	K18WG	K18YG
○	-	-	-
K10	K10PG	K10WG	K24
-	-	-	-
Pt999	Pt950	Pt900	Pt850
-	-	-	-



**丸線U字ピアス 0.8φ-7×15**  
U Ear Wire Rod 0.8φ-7×15

K18	K18PG	K18WG	K18YG
○	-	-	-
K10	K10PG	K10WG	K24
-	-	-	-
Pt999	Pt950	Pt900	Pt850
-	-	-	-



**U字ロングフックピアス 0.8φ-35mm**  
U long Ear Wire 0.8φ-35mm

K18	K18PG	K18WG	K18YG
○	-	○	-
K10	K10PG	K10WG	K24
○	-	-	-
Pt999	Pt950	Pt900	Pt850
-	-	-	-



**Gピアス 0.7φ-P13.5**  
G Ear Wire 0.7φ-P13.5

K18	K18PG	K18WG	K18YG
○	-	-	-
K10	K10PG	K10WG	K24
○	-	○	-
Pt999	Pt950	Pt900	Pt850
-	-	○	-



**サークルピアス S 0.8φ**  
Circle Ear Wire S 0.8φ

K18	K18PG	K18WG	K18YG
○	-	○	-
K10	K10PG	K10WG	K24
○	-	○	-
Pt999	Pt950	Pt900	Pt850
-	-	-	-

※ご注文には条件をつけさせていただく場合がございます

○:対応可能 - :対応不可

丸玉 / Shiny Beads



**丸玉 2.0φ**  
Shiny Beads 2.0φ

K18	K18PG	K18WG	K18YG
○	-	-	-
K10	K10PG	K10WG	K24
-	-	-	-
Pt999	Pt950	Pt900	Pt850
-	-	-	-

**丸玉 2.3φ**  
Shiny Beads 2.3φ

K18	K18PG	K18WG	K18YG
○	○	○	○
K10	K10PG	K10WG	K24
○	○	-	-
Pt999	Pt950	Pt900	Pt850
○	○	-	○

**丸玉 3.0φ**  
Shiny Beads 3.0φ

K18	K18PG	K18WG	K18YG
○	○	○	-
K10	K10PG	K10WG	K24
○	○	○	○
Pt999	Pt950	Pt900	Pt850
○	○	-	○

**丸玉 4.0φ**  
Shiny Beads 4.0φ

K18	K18PG	K18WG	K18YG
○	○	○	-
K10	K10PG	K10WG	K24
○	-	-	-
Pt999	Pt950	Pt900	Pt850
○	○	○	○



**丸玉 5.0φ**  
Shiny Beads 5.0φ

K18	K18PG	K18WG	K18YG
○	○	○	-
K10	K10PG	K10WG	K24
○	-	-	○
Pt999	Pt950	Pt900	Pt850
○	○	-	○

**丸玉 6.0φ**  
Shiny Beads 6.0φ

K18	K18PG	K18WG	K18YG
○	○	○	-
K10	K10PG	K10WG	K24
○	-	-	○
Pt999	Pt950	Pt900	Pt850
○	○	-	○

ミラクルカットボール / Miracle Cut Beads



**MI玉 軽 3.0φ**  
Miracle D/C Beads 3.0φ(Light)

K18	K18PG	K18WG	K18YG
○	○	○	○
K10	K10PG	K10WG	K24
○	○	○	○
Pt999	Pt950	Pt900	Pt850
○	○	-	○

**MI玉 軽 4.0φ**  
Miracle D/C Beads 4.0φ(Light)

K18	K18PG	K18WG	K18YG
○	○	○	○
K10	K10PG	K10WG	K24
○	-	-	○
Pt999	Pt950	Pt900	Pt850
○	○	○	○

**MI玉 5.0φ**  
Miracle D/C Beads 5.0φ

K18	K18PG	K18WG	K18YG
○	○	○	-
K10	K10PG	K10WG	K24
-	-	-	○
Pt999	Pt950	Pt900	Pt850
○	○	-	○

**MI玉 6.0φ**  
Miracle D/C Beads 6.0φ

K18	K18PG	K18WG	K18YG
○	○	○	-
K10	K10PG	K10WG	K24
-	-	-	○
Pt999	Pt950	Pt900	Pt850
○	○	-	○

BJ-2カットボール / BJ-2 Cut Beads



**BJ-2 2.3φ**  
BJ-2 Cut Beads 2.3φ

K18	K18PG	K18WG	K18YG
○	○	○	-
K10	K10PG	K10WG	K24
○	-	-	-
Pt999	Pt950	Pt900	Pt850
-	○	-	○

**BJ-2 3.0φ**  
BJ-2 Cut Beads 3.0φ

K18	K18PG	K18WG	K18YG
○	○	○	-
K10	K10PG	K10WG	K24
○	○	○	-
Pt999	Pt950	Pt900	Pt850
-	○	-	○

**BJ-2 4.0φ**  
BJ-2 Cut Beads 4.0φ

K18	K18PG	K18WG	K18YG
○	○	○	-
K10	K10PG	K10WG	K24
○	-	-	-
Pt999	Pt950	Pt900	Pt850
-	○	-	○

**BJ-2 5.0φ**  
BJ-2 Cut Beads 5.0φ

K18	K18PG	K18WG	K18YG
○	○	○	-
K10	K10PG	K10WG	K24
-	-	-	-
Pt999	Pt950	Pt900	Pt850
-	○	-	-



**BJ-2 6.0φ**  
BJ-2 Cut Beads 6.0φ

K18	K18PG	K18WG	K18YG
○	○	○	-
K10	K10PG	K10WG	K24
-	-	-	-
Pt999	Pt950	Pt900	Pt850
-	○	-	-

ハニーカットボール / Honey Cut Beads



**ハニーカット玉 2.3φ**  
Honey Cut Beads 2.3φ

K18	K18PG	K18WG	K18YG
○	○	○	-
K10	K10PG	K10WG	K24
-	○	-	-
Pt999	Pt950	Pt900	Pt850
○	-	-	-

**ハニーカット玉 2.5φ**  
Honey Cut Beads 2.5φ

K18	K18PG	K18WG	K18YG
○	-	○	-
K10	K10PG	K10WG	K24
-	-	-	-
Pt999	Pt950	Pt900	Pt850
-	-	-	-

**ハニーカット玉 3.0φ**  
Honey Cut Beads 3.0φ

K18	K18PG	K18WG	K18YG
○	○	○	-
K10	K10PG	K10WG	K24
-	○	-	-
Pt999	Pt950	Pt900	Pt850
○	-	-	-

**ハニーカット玉 4.0φ**  
Honey Cut Beads 4.0φ

K18	K18PG	K18WG	K18YG
○	○	○	-
K10	K10PG	K10WG	K24
-	○	-	-
Pt999	Pt950	Pt900	Pt850
○	-	-	○

ランシーカットボール / Lancie Cut Beads



**ランシー 2.3φ**  
Lancie Cut Beads 2.3φ

K18	K18PG	K18WG	K18YG
○	-	○	-
K10	K10PG	K10WG	K24
○	-	-	-
Pt999	Pt950	Pt900	Pt850
-	○	-	-

**ランシー 3.0φ**  
Lancie Cut Beads 3.0φ

K18	K18PG	K18WG	K18YG
○	○	○	-
K10	K10PG	K10WG	K24
○	-	-	-
Pt999	Pt950	Pt900	Pt850
-	○	-	-

**ランシー 4.0φ**  
Lancie Cut Beads 4.0φ

K18	K18PG	K18WG	K18YG
○	○	○	-
K10	K10PG	K10WG	K24
○	-	-	-
Pt999	Pt950	Pt900	Pt850
-	○	-	-

※ご注文には条件をつけさせていただく場合がございます

○:対応可能 -:対応不可



シプレカットボール / Chypre Cut Beads



シプレ 2.3φ

Chypre Cut Beads 2.3φ

K18	K18PG	K18WG	K18YG
○	-	○	-
K10	K10PG	K10WG	K24
○	○	-	-
Pt999	Pt950	Pt900	Pt850
-	○	-	-



シプレ 3.0φ

Chypre Cut Beads 3.0φ

K18	K18PG	K18WG	K18YG
○	○	○	○
K10	K10PG	K10WG	K24
○	○	-	-
Pt999	Pt950	Pt900	Pt850
○	○	-	○



シプレ 4.0φ

Chypre Cut Beads 4.0φ

K18	K18PG	K18WG	K18YG
○	-	-	○
K10	K10PG	K10WG	K24
○	-	-	-
Pt999	Pt950	Pt900	Pt850
○	○	-	-

スピラカットボール / Spira Cut Beads



スピラ 3.0φ

Spira Cut Beads 3.0φ

K18	K18PG	K18WG	K18YG
○	○	○	-
K10	K10PG	K10WG	K24
○	○	-	-
Pt999	Pt950	Pt900	Pt850
-	○	-	-



スピラ 4.0φ

Spira Cut Beads 4.0φ

K18	K18PG	K18WG	K18YG
○	○	○	-
K10	K10PG	K10WG	K24
○	-	-	-
Pt999	Pt950	Pt900	Pt850
-	○	-	-

キュービットカットボール / Cupid Cut Beads



キュービット 3.0φ

Cupid Cut Beads 3.0φ

K18	K18PG	K18WG	K18YG
○	-	○	-
K10	K10PG	K10WG	K24
○	-	-	-
Pt999	Pt950	Pt900	Pt850
-	-	-	-



トータスカットボール / Tortoise Cut Beads



トータスカットボール 4.0φ

Tortoise Cut Beads 4.0φ

K18	K18PG	K18WG	K18YG
○	-	○	-
K10	K10PG	K10WG	K24
○	-	-	-
Pt999	Pt950	Pt900	Pt850
-	-	-	-



KSカットボール / KS Cut Beads



KSボール 5.0φ

KS Cut Beads 5.0φ

K18	K18PG	K18WG	K18YG
○	-	○	-
K10	K10PG	K10WG	K24
-	-	-	-
Pt999	Pt950	Pt900	Pt850
-	-	-	-





変形カットボール / Oval Cut Beads



ミラクルマルシア4つ穴 2.3φ  
Miracle Marcia - Four Holes 2.3φ

K18	K18PG	K18WG	K18YG
○	○	○	-
K10	K10PG	K10WG	K24
-	-	-	-
Pt999	Pt950	Pt900	Pt850
○	-	-	○

ラグビー4面MIカット15分割 3.0φ  
Miracle Cut Rugby Ball  
15 Facets 3.0φ

K18	K18PG	K18WG	K18YG
○	-	-	-
K10	K10PG	K10WG	K24
○	-	-	-
Pt999	Pt950	Pt900	Pt850
-	○	-	○

マルシアウェーブ 3.0φ  
Marcia Wave Beads 3.0φ

K18	K18PG	K18WG	K18YG
○	-	○	-
K10	K10PG	K10WG	K24
-	-	-	-
Pt999	Pt950	Pt900	Pt850
-	○	-	○

ソロバン玉 / Abacus Cut Beads



ソロバンMI玉 1.7φ  
Abacus Cut Beads 1.7φ

K18	K18PG	K18WG	K18YG
○	○	-	-
K10	K10PG	K10WG	K24
○	-	-	-
Pt999	Pt950	Pt900	Pt850
-	-	-	-

ソロバンMI玉 2.0φ  
Abacus Cut Beads 2.0φ

K18	K18PG	K18WG	K18YG
○	○	○	-
K10	K10PG	K10WG	K24
○	○	-	-
Pt999	Pt950	Pt900	Pt850
-	-	-	-

ソロバンMI玉 2.5φ  
Abacus Cut Beads 2.5φ

K18	K18PG	K18WG	K18YG
○	○	○	-
K10	K10PG	K10WG	K24
○	-	-	-
Pt999	Pt950	Pt900	Pt850
-	-	-	-

ソロバンMI玉 3.0φ  
Abacus Cut Beads 3.0φ

K18	K18PG	K18WG	K18YG
○	○	○	-
K10	K10PG	K10WG	K24
○	-	-	-
Pt999	Pt950	Pt900	Pt850
-	-	-	-



ソロバンMI玉 4.0φ  
Abacus Cut Beads 4.0φ

K18	K18PG	K18WG	K18YG
○	○	○	-
K10	K10PG	K10WG	K24
○	-	-	-
Pt999	Pt950	Pt900	Pt850
-	-	-	-

ソロバンMI玉 5.0φ  
Abacus Cut Beads 5.0φ

K18	K18PG	K18WG	K18YG
○	○	○	-
K10	K10PG	K10WG	K24
-	-	-	-
Pt999	Pt950	Pt900	Pt850
-	-	-	-

ソロバンMI玉 6.0φ  
Abacus Cut Beads 6.0φ

K18	K18PG	K18WG	K18YG
○	○	○	-
K10	K10PG	K10WG	K24
-	-	-	-
Pt999	Pt950	Pt900	Pt850
-	-	-	-

丸玉ブラパーツ / Shiny Beads with Jump Ring



丸玉 穴なし片イモ 3.0φ

Shiny Beads With Jump Ring 3.0φ

K18	K18PG	K18WG	K18YG
○	-	-	-
K10	K10PG	K10WG	K24
-	-	-	-
Pt999	Pt950	Pt900	Pt850
-	-	-	-

丸玉 穴なし片イモ 4.0φ

Shiny Beads With Jump Ring 4.0φ

K18	K18PG	K18WG	K18YG
○	-	○	-
K10	K10PG	K10WG	K24
○	-	-	-
Pt999	Pt950	Pt900	Pt850
-	-	-	-

丸玉 穴なし片イモ 5.0φ

Shiny Beads With Jump Ring 5.0φ

K18	K18PG	K18WG	K18YG
○	-	-	-
K10	K10PG	K10WG	K24
○	-	-	-
Pt999	Pt950	Pt900	Pt850
-	-	-	-

丸玉 穴なし片イモ 6.0φ

Shiny Beads With Jump Ring 6.0φ

K18	K18PG	K18WG	K18YG
○	-	○	-
K10	K10PG	K10WG	K24
-	-	-	-
Pt999	Pt950	Pt900	Pt850
-	○	-	-

切子 / Faceted Cube With Jump Ring



ブラ玉 1.4角

Faceted Cube with Jump Ring 1.4×1.4

K18	K18PG	K18WG	K18YG
○	○	○	-
K10	K10PG	K10WG	K24
○	○	○	-
Pt999	Pt950	Pt900	Pt850
-	-	-	-

ブラ玉 1.9角

Faceted Cube with Jump Ring 1.9×1.9

K18	K18PG	K18WG	K18YG
○	○	○	-
K10	K10PG	K10WG	K24
○	-	○	-
Pt999	Pt950	Pt900	Pt850
-	○	-	○

玉切子 1.4角

Faceted Cube with Two Jump Ring 1.4×1.4

K18	K18PG	K18WG	K18YG
○	○	○	-
K10	K10PG	K10WG	K24
○	○	-	-
Pt999	Pt950	Pt900	Pt850
-	-	-	○

玉切子 1.9角

Faceted Cube with Two Jump Ring 1.9×1.9

K18	K18PG	K18WG	K18YG
○	○	○	-
K10	K10PG	K10WG	K24
○	-	-	-
Pt999	Pt950	Pt900	Pt850
-	○	-	-

クリスタル 片側イモ付 1.9角

Cristal Beads with Jump Ring 1.9×1.9

K18	K18PG	K18WG	K18YG
○	○	○	-
K10	K10PG	K10WG	K24
○	○	○	-
Pt999	Pt950	Pt900	Pt850
-	-	-	○



クリスタル 片側イモ付 2.3角

Cristal Beads with Jump Ring 2.3×2.3

K18	K18PG	K18WG	K18YG
○	-	○	-
K10	K10PG	K10WG	K24
○	-	-	-
Pt999	Pt950	Pt900	Pt850
-	-	-	○

モナカ / Puffy Parts



**旧ハート小 (No.210)**  
Puffy Parts - Heart S (No.210)

K18	K18PG	K18WG	K18YG
○	-	○	-
K10	K10PG	K10WG	K24
-	-	-	-
Pt999	Pt950	Pt900	Pt850
-	-	-	-



**旧ハート大 (No.209)**  
Puffy Parts - Heart L (No.209)

K18	K18PG	K18WG	K18YG
○	-	○	-
K10	K10PG	K10WG	K24
-	-	-	-
Pt999	Pt950	Pt900	Pt850
-	-	-	-



**新ハート小 (No.325)**  
Puffy Parts - New Heart S (No.325)

K18	K18PG	K18WG	K18YG
○	-	○	-
K10	K10PG	K10WG	K24
-	-	-	-
Pt999	Pt950	Pt900	Pt850
-	-	-	-



**新ハート大 (No.324)**  
Puffy Parts - New Heart L (No.324)

K18	K18PG	K18WG	K18YG
○	-	○	-
K10	K10PG	K10WG	K24
-	-	-	-
Pt999	Pt950	Pt900	Pt850
-	-	-	-



**旧スター小 (No.206)**  
Puffy Parts - Star S (No.206)

K18	K18PG	K18WG	K18YG
○	-	○	-
K10	K10PG	K10WG	K24
-	-	-	-
Pt999	Pt950	Pt900	Pt850
-	-	-	-



**旧スター大 (No.205)**  
Puffy Parts - Star L (No.205)

K18	K18PG	K18WG	K18YG
○	-	○	-
K10	K10PG	K10WG	K24
-	-	-	-
Pt999	Pt950	Pt900	Pt850
-	-	-	-



**新スター小 (No.327)**  
Puffy Parts - New Star S (No.327)

K18	K18PG	K18WG	K18YG
○	-	○	-
K10	K10PG	K10WG	K24
-	-	-	-
Pt999	Pt950	Pt900	Pt850
-	-	-	-



**新スター大 (No.326)**  
Puffy Parts - New Star L (No.326)

K18	K18PG	K18WG	K18YG
○	-	○	-
K10	K10PG	K10WG	K24
-	-	-	-
Pt999	Pt950	Pt900	Pt850
-	-	-	-



**オープンハート (No.691)**  
Puffy Parts - Open Heart (No.691)

K18	K18PG	K18WG	K18YG
○	-	○	-
K10	K10PG	K10WG	K24
-	-	-	-
Pt999	Pt950	Pt900	Pt850
-	-	-	-



**オープンハート イモ横付 (No.691)**  
Puffy Parts - Open Heart Side Jump Ring (No.691)

K18	K18PG	K18WG	K18YG
○	-	○	-
K10	K10PG	K10WG	K24
-	-	-	-
Pt999	Pt950	Pt900	Pt850
-	-	-	-



**花小 (No.323)**  
Puffy Parts - Flower S (No.323)

K18	K18PG	K18WG	K18YG
○	-	○	-
K10	K10PG	K10WG	K24
-	-	-	-
Pt999	Pt950	Pt900	Pt850
-	-	-	-



**花大 (No.322)**  
Puffy Parts - Flower L (No.322)

K18	K18PG	K18WG	K18YG
○	-	○	-
K10	K10PG	K10WG	K24
-	-	-	-
Pt999	Pt950	Pt900	Pt850
-	-	-	-



**三日月小 (No.208)**  
Puffy Parts - Moon S (No.208)

K18	K18PG	K18WG	K18YG
○	-	○	-
K10	K10PG	K10WG	K24
-	-	-	-
Pt999	Pt950	Pt900	Pt850
-	-	-	-



**三日月大 (No.207)**  
Puffy Parts - Moon L (No.207)

K18	K18PG	K18WG	K18YG
○	-	○	-
K10	K10PG	K10WG	K24
-	-	-	-
Pt999	Pt950	Pt900	Pt850
-	-	-	-



**チャームクロス (No.692)**  
Puffy Parts - Cross (No.692)

K18	K18PG	K18WG	K18YG
○	-	○	-
K10	K10PG	K10WG	K24
-	-	-	-
Pt999	Pt950	Pt900	Pt850
-	-	-	-



**パイナップル (No.217)**  
Puffy Parts - PineApple (No.217)

K18	K18PG	K18WG	K18YG
○	-	○	-
K10	K10PG	K10WG	K24
-	-	-	-
Pt999	Pt950	Pt900	Pt850
-	-	-	-



**錠 (No.693)**  
Puffy Parts - Lock (No.693)

K18	K18PG	K18WG	K18YG
○	-	○	-
K10	K10PG	K10WG	K24
-	-	-	-
Pt999	Pt950	Pt900	Pt850
-	-	-	-



**ぞう (No.309)**  
Puffy Parts - Elephant (No.309)

K18	K18PG	K18WG	K18YG
○	-	○	-
K10	K10PG	K10WG	K24
-	-	-	-
Pt999	Pt950	Pt900	Pt850
-	-	-	-



**シェル (No.216)**  
Puffy Parts - Shell (No.216)

K18	K18PG	K18WG	K18YG
○	-	○	-
K10	K10PG	K10WG	K24
-	-	-	-
Pt999	Pt950	Pt900	Pt850
-	-	-	-



**チャームクローバー (No.690)**  
Puffy Parts - Clover (No.690)

K18	K18PG	K18WG	K18YG
○	-	○	-
K10	K10PG	K10WG	K24
-	-	-	-
Pt999	Pt950	Pt900	Pt850
-	-	-	-

※ご注文には条件をつけさせていただく場合がございます

○:対応可能 - :対応不可

プレスパーツ 穴無し / Pressed Parts No Hole



**0.6t (No.2119)**  
0.6t (No.2119)

K18	K18PG	K18WG	K18YG
-	-	-	-
K10	K10PG	K10WG	K24
○	-	-	-
Pt999	Pt950	Pt900	Pt850
-	-	-	-

**0.6t (No.2118)**  
0.6t (No.2118)

K18	K18PG	K18WG	K18YG
-	-	-	-
K10	K10PG	K10WG	K24
○	-	-	-
Pt999	Pt950	Pt900	Pt850
-	-	-	-

**両面サテン入り-0.5t (No.2054)**  
Satin Textured (Both sides)  
-0.5t (No.2054)

K18	K18PG	K18WG	K18YG
-	-	-	-
K10	K10PG	K10WG	K24
○	-	-	-
Pt999	Pt950	Pt900	Pt850
-	-	-	-

**片面S字テクスチャー-0.3t (No.2087)**  
S textured (One Side)  
-0.3t (No.2087)

K18	K18PG	K18WG	K18YG
-	-	-	-
○	-	-	-
K10	K10PG	K10WG	K24
-	-	-	-
Pt999	Pt950	Pt900	Pt850
-	-	-	-



**コンタクトR付-0.4t (No.2099)**  
Lens Shape-0.4t (No.2099)

K18	K18PG	K18WG	K18YG
-	-	-	-
K10	K10PG	K10WG	K24
○	-	-	-
Pt999	Pt950	Pt900	Pt850
-	-	-	-

**コンタクトR付-0.4t (No.2102)**  
Lens Shape-0.4t (No.2102)

K18	K18PG	K18WG	K18YG
-	-	-	-
K10	K10PG	K10WG	K24
○	-	-	-
Pt999	Pt950	Pt900	Pt850
-	-	-	-

**ミニヨンコンタクトR付-0.2t (No.1528)**  
Mini Lens Shape-0.2t (No.1528)

K18	K18PG	K18WG	K18YG
○	-	-	-
K10	K10PG	K10WG	K24
○	-	-	○
Pt999	Pt950	Pt900	Pt850
○	-	-	○

**コンタクトR付-0.4t (No.2101)**  
Lens Shape-0.40t (No.2101)

K18	K18PG	K18WG	K18YG
-	-	-	-
K10	K10PG	K10WG	K24
○	-	-	-
Pt999	Pt950	Pt900	Pt850
-	-	-	-

**0.4t (No.2103)**  
0.4t (No.2103)

K18	K18PG	K18WG	K18YG
-	-	-	-
K10	K10PG	K10WG	K24
○	-	-	-
Pt999	Pt950	Pt900	Pt850
-	-	-	-

プレスパーツ 片穴 / PRESSED PARTS ONE HOLE



**0.30t-片穴 (No.1587)**  
0.30t-One Hole (No.1587)

K18	K18PG	K18WG	K18YG
-	-	-	-
K10	K10PG	K10WG	K24
○	-	-	-
Pt999	Pt950	Pt900	Pt850
-	-	-	-

**0.2t-片穴 (No.2032)**  
0.2t-One Hole (No.2032)

K18	K18PG	K18WG	K18YG
-	-	-	-
K10	K10PG	K10WG	K24
-	-	○	-
Pt999	Pt950	Pt900	Pt850
-	-	-	-

**両面キラキラカット0.5t-片穴 (No.1287(3.1φ))**  
Radial Cut (Both sides) 0.5t-One Hole (No.1287(3.1φ))

K18	K18PG	K18WG	K18YG
○	-	-	-
K10	K10PG	K10WG	K24
○	-	-	-
Pt999	Pt950	Pt900	Pt850
-	○	-	-

**0.35t(5\*7)-片穴 (No.1685)**  
0.35t(5\*7)-One Hole (No.1685)

K18	K18PG	K18WG	K18YG
○	-	-	-
K10	K10PG	K10WG	K24
○	-	-	-
Pt999	Pt950	Pt900	Pt850
-	-	-	-

**コンタクトR付 0.15t(5\*7)-片穴 (No.2005)**  
Lens Shape 0.15t(5\*7)-One Hole (No.2005)

K18	K18PG	K18WG	K18YG
○	-	-	-
K10	K10PG	K10WG	K24
-	-	-	-
Pt999	Pt950	Pt900	Pt850
-	○	-	-



**コンタクトR付 0.15t-片穴 (No.1998)**  
Lens Shape 0.15t-One Hole (No.1998)

K18	K18PG	K18WG	K18YG
○	-	○	-
K10	K10PG	K10WG	K24
-	-	-	-
Pt999	Pt950	Pt900	Pt850
-	○	-	-

**コンタクトR付 0.2t-片穴 (No.846-A)**  
Lens Shape 0.2t-One Hole (No.846-A)

K18	K18PG	K18WG	K18YG
○	-	○	-
K10	K10PG	K10WG	K24
-	-	-	-
Pt999	Pt950	Pt900	Pt850
-	-	-	-

**コンタクトR付 0.15t-片穴 (No.1979)**  
Lens Shape 0.15t-One Hole (No.1979)

K18	K18PG	K18WG	K18YG
○	-	○	-
K10	K10PG	K10WG	K24
-	-	-	-
Pt999	Pt950	Pt900	Pt850
-	○	-	-

**コンタクトR付 0.15t-片穴 (No.1980)**  
Lens Shape 0.15t-One Hole (No.1980)

K18	K18PG	K18WG	K18YG
○	-	○	-
K10	K10PG	K10WG	K24
○	-	-	-
Pt999	Pt950	Pt900	Pt850
-	○	-	-

**サテン入りヒネリ 0.3t-片穴 (No.1968)**  
Twisted Satin Textured 0.3t-One Hole (No.1968)

K18	K18PG	K18WG	K18YG
-	-	-	-
K10	K10PG	K10WG	K24
○	-	-	-
Pt999	Pt950	Pt900	Pt850
-	-	-	-

※ご注文には条件をつけさせていただく場合がございます

○:対応可能 - :対応不可

プレスパーツ 両穴 / Pressed Parts Two Holes



**0.2t-両穴 (No.1977)**  
0.2t - Two Holes (No.1977)

K18	K18PG	K18WG	K18YG
-	-	-	-
K10	K10PG	K10WG	K24
○	-	-	-
Pt999	Pt950	Pt900	Pt850
-	-	-	-

**0.2t-両穴 (No.2098)**  
0.2t - Two Holes (No.2098)

K18	K18PG	K18WG	K18YG
-	-	-	-
K10	K10PG	K10WG	K24
-	-	-	-
Pt999	Pt950	Pt900	Pt850
-	-	-	-

**片面リザード\*片面プラスト 0.5t-両穴 (No.2026)**  
One Side Blasted One Side Lizard 0.5t - Two Holes (No.2026)

K18	K18PG	K18WG	K18YG
-	-	-	-
K10	K10PG	K10WG	K24
○	-	-	-
Pt999	Pt950	Pt900	Pt850
-	-	-	-

**0.3t-両穴 (No.1771)**  
0.3t - Two Holes (No.1771)

K18	K18PG	K18WG	K18YG
○	○	-	-
K10	K10PG	K10WG	K24
-	-	-	○
Pt999	Pt950	Pt900	Pt850
○	○	-	○

**片面プラスト 0.5t-両穴 (No.2092)**  
One Side Blasted 0.5t - Two Holes (No.2092)

K18	K18PG	K18WG	K18YG
○	○	-	-
K10	K10PG	K10WG	K24
-	-	-	-
Pt999	Pt950	Pt900	Pt850
-	-	-	-



**両面キラキラカット 0.5t-両穴 (No.1461(4.4φ))**  
Radial Cut (Both sides) 0.5t - Two Holes (No.1461(4.4φ))

K18	K18PG	K18WG	K18YG
○	-	-	-
K10	K10PG	K10WG	K24
-	-	-	-
Pt999	Pt950	Pt900	Pt850
-	○	-	○

**両面キラキラカット 0.5t-両穴 (No.1460(5.7φ))**  
Radial Cut (Both sides) 0.5t - Two Holes (No.1460(5.7φ))

K18	K18PG	K18WG	K18YG
○	-	-	-
K10	K10PG	K10WG	K24
-	-	-	-
Pt999	Pt950	Pt900	Pt850
-	○	-	○

**0.2t-両穴 (No.958)**  
0.2t - Two Holes (No.958)

K18	K18PG	K18WG	K18YG
-	-	-	-
K10	K10PG	K10WG	K24
○	-	-	-
Pt999	Pt950	Pt900	Pt850
-	-	-	-

**0.3t-両穴 (No.1958)**  
0.3t - Two Holes (No.1958)

K18	K18PG	K18WG	K18YG
-	-	-	-
K10	K10PG	K10WG	K24
○	-	-	-
Pt999	Pt950	Pt900	Pt850
-	○	-	-

**オーカスヒンリ-両穴 (No.1508)**  
Two Holes (No.1508)

K18	K18PG	K18WG	K18YG
○	○	○	○
K10	K10PG	K10WG	K24
○	-	-	○
Pt999	Pt950	Pt900	Pt850
-	○	-	○



**0.3t-両穴 (No.1940)**  
0.3t - Two Holes (No.1940)

K18	K18PG	K18WG	K18YG
-	-	-	-
K10	K10PG	K10WG	K24
○	-	-	○
Pt999	Pt950	Pt900	Pt850
-	-	-	-

**ヒネリ90° 0.2t-両穴 (No.1993)**  
90° Twisted 0.2t - Two Holes (No.1993)

K18	K18PG	K18WG	K18YG
○	-	-	-
K10	K10PG	K10WG	K24
-	-	-	-
Pt999	Pt950	Pt900	Pt850
-	○	-	○

**ヒネリ90° 0.2t-両穴 (No.1835)**  
90° Twisted 0.2t - Two Holes (No.1835)

K18	K18PG	K18WG	K18YG
-	-	○	-
K10	K10PG	K10WG	K24
-	-	-	○
Pt999	Pt950	Pt900	Pt850
○	○	-	○

**両面S字テクスチャー 0.2t-両穴 (No.1830)**  
S Textured(Both Sides) 0.2t - Two Holes (No.1830)

K18	K18PG	K18WG	K18YG
○	○	○	○
K10	K10PG	K10WG	K24
-	-	-	-
Pt999	Pt950	Pt900	Pt850
○	○	-	○

**0.3t-両穴 (No.1963)**  
0.3t - Two Holes (No.1963)

K18	K18PG	K18WG	K18YG
-	-	-	-
K10	K10PG	K10WG	K24
○	-	-	-
Pt999	Pt950	Pt900	Pt850
-	-	-	-



**0.3t-両穴 (No.2097)**  
0.3t - Two Holes (No.2097)

K18	K18PG	K18WG	K18YG
-	-	-	-
K10	K10PG	K10WG	K24
○	-	-	-
Pt999	Pt950	Pt900	Pt850
-	-	-	-

**0.2t-両穴 (No.1635)**  
0.2t - Two Holes (No.1635)

K18	K18PG	K18WG	K18YG
○	-	-	-
K10	K10PG	K10WG	K24
○	-	-	○
Pt999	Pt950	Pt900	Pt850
○	○	-	-

**サテン入り 0.3t-両穴 (No.93-C)**  
Satin Textured 0.3t - Two Holes (No.93-C)

K18	K18PG	K18WG	K18YG
-	-	-	-
K10	K10PG	K10WG	K24
○	-	-	-
Pt999	Pt950	Pt900	Pt850
-	-	-	-

**0.3t-両穴 (No.1898)**  
0.3t - Two Holes (No.1898)

K18	K18PG	K18WG	K18YG
-	-	-	-
K10	K10PG	K10WG	K24
○	-	-	-
Pt999	Pt950	Pt900	Pt850
-	-	-	-

**0.3t-両穴 (No.1891)**  
0.3t - Two Holes (No.1891)

K18	K18PG	K18WG	K18YG
○	-	-	-
K10	K10PG	K10WG	K24
○	-	-	-
Pt999	Pt950	Pt900	Pt850
-	-	-	-



**0.3t-両穴 (No.2070)**  
0.3t - Two Holes (No.2070)

K18	K18PG	K18WG	K18YG
-	-	-	-
K10	K10PG	K10WG	K24
○	-	-	-
Pt999	Pt950	Pt900	Pt850
-	-	-	-

**0.2t-両穴 (No.1546)**  
0.2t - Two Holes (No.1546)

K18	K18PG	K18WG	K18YG
-	-	-	-
K10	K10PG	K10WG	K24
○	-	-	-
Pt999	Pt950	Pt900	Pt850
-	-	-	-

**0.35t-両穴 (No.1669)**  
0.35t - Two Holes (No.1669)

K18	K18PG	K18WG	K18YG
○	-	-	-
K10	K10PG	K10WG	K24
-	-	-	-
Pt999	Pt950	Pt900	Pt850
-	-	-	○

**平板ヒネリス(小)-両穴**  
Twisted Flat Wire S - Two Holes

K18	K18PG	K18WG	K18YG
○	○	○	○
K10	K10PG	K10WG	K24
○	-	-	○
Pt999	Pt950	Pt900	Pt850
○	○	-	-



プレスパーツ 中抜き / Pressed Parts Doughnut



**0.3t (No.1413)**  
0.3t (No.1413)

K18	K18PG	K18WG	K18YG
○	-	-	-
K10	K10PG	K10WG	K24
○	-	-	-
Pt999	Pt950	Pt900	Pt850
○	-	-	-

**0.3t (No.1414)**  
0.3t (No.1414)

K18	K18PG	K18WG	K18YG
○	-	-	-
K10	K10PG	K10WG	K24
○	-	○	-
Pt999	Pt950	Pt900	Pt850
○	-	-	○

**両面S字テクスチャー0.3t (No.1925)**  
S Textured 0.3t (Both Sides) (No.1925)

K18	K18PG	K18WG	K18YG
○	-	-	-
K10	K10PG	K10WG	K24
○	-	-	○
Pt999	Pt950	Pt900	Pt850
○	○	-	-

**両面S字テクスチャー0.3t (No.1987)**  
S Textured 0.3t (Both Sides) (No.1987)

K18	K18PG	K18WG	K18YG
-	-	-	-
K10	K10PG	K10WG	K24
○	-	-	-
Pt999	Pt950	Pt900	Pt850
-	-	-	-

**両面S字テクスチャー0.3t (No.1984)**  
S Textured 0.3t (Both Sides) (No.1984)

K18	K18PG	K18WG	K18YG
○	-	-	-
K10	K10PG	K10WG	K24
○	-	-	○
Pt999	Pt950	Pt900	Pt850
○	-	-	-



**両面S字テクスチャー0.3t (No.1926)**  
S Textured 0.3t (Both Sides) (No.1926)

K18	K18PG	K18WG	K18YG
○	○	○	-
K10	K10PG	K10WG	K24
○	-	-	○
Pt999	Pt950	Pt900	Pt850
○	○	-	○

**コンタクトR付-両面S字テクスチャー0.3t (No.1985)**  
Lens Shape - S Textured 0.3t (Both Sides) (No.1985)

K18	K18PG	K18WG	K18YG
-	-	-	-
K10	K10PG	K10WG	K24
○	-	-	-
Pt999	Pt950	Pt900	Pt850
-	-	-	○

**両面キルティング 0.3t (No.1986)**  
Quilting Textured 0.3t (Both Sides) (No.1986)

K18	K18PG	K18WG	K18YG
-	-	-	-
K10	K10PG	K10WG	K24
○	-	-	-
Pt999	Pt950	Pt900	Pt850
-	-	-	-

**シンフォニーヒネリSS(極小) (No.1441)**  
Twisted Symphony SS (No.1441)

K18	K18PG	K18WG	K18YG
○	-	-	-
K10	K10PG	K10WG	K24
○	-	-	-
Pt999	Pt950	Pt900	Pt850
-	-	-	-

**シンフォニーヒネリ小 0.2t (No.1614)**  
Twisted Symphony S 0.2t (No.1614)

K18	K18PG	K18WG	K18YG
○	-	-	-
K10	K10PG	K10WG	K24
-	-	-	○
Pt999	Pt950	Pt900	Pt850
○	○	-	○



**シンフォニーヒネリ大 0.3t (No.1806)**  
Twisted Symphony L 0.3t (No.1806)

K18	K18PG	K18WG	K18YG
○	-	-	-
K10	K10PG	K10WG	K24
○	-	-	○
Pt999	Pt950	Pt900	Pt850
○	-	-	-



プレスパーツ(1箇所曲げ) / 1 Folded Pressed Parts



**0.15t-両穴 (No.2131)**  
0.15t - Two Holes (No.2131)

K18	K18PG	K18WG	K18YG
○	-	-	-
K10	K10PG	K10WG	K24
-	-	-	-
Pt999	Pt950	Pt900	Pt850
-	-	-	-

**0.15t-両穴 (No.2114)**  
0.15t - Two Holes (No.2114)

K18	K18PG	K18WG	K18YG
○	-	-	-
K10	K10PG	K10WG	K24
-	-	-	-
Pt999	Pt950	Pt900	Pt850
-	-	-	-

**0.15t-両穴 (No.2123)**  
0.15t - Two Holes (No.2123)

K18	K18PG	K18WG	K18YG
○	-	-	-
K10	K10PG	K10WG	K24
-	-	-	-
Pt999	Pt950	Pt900	Pt850
-	-	-	-

**0.15t-両穴 (No.2113)**  
0.15t - Two Holes (No.2113)

K18	K18PG	K18WG	K18YG
○	-	-	-
K10	K10PG	K10WG	K24
-	-	-	-
Pt999	Pt950	Pt900	Pt850
-	○	-	-

**0.15t-両穴 (No.2122)**  
0.15t - Two Holes (No.2122)

K18	K18PG	K18WG	K18YG
○	-	-	-
K10	K10PG	K10WG	K24
-	-	-	-
Pt999	Pt950	Pt900	Pt850
-	-	-	-



**0.15t-両穴 (No.2112)**  
0.15t - Two Holes (No.2112)

K18	K18PG	K18WG	K18YG
○	-	-	-
K10	K10PG	K10WG	K24
○	-	-	-
Pt999	Pt950	Pt900	Pt850
-	○	-	-

**両面S字テクスチャー-0.15t (No.2129)**  
S Textured 0.15t (Both Sides) (No.2129)

K18	K18PG	K18WG	K18YG
○	-	-	-
K10	K10PG	K10WG	K24
-	-	-	-
Pt999	Pt950	Pt900	Pt850
-	-	-	-

**両面S字テクスチャー-0.15t (No.2127)**  
S Textured 0.15t (Both Sides) (No.2127)

K18	K18PG	K18WG	K18YG
○	-	-	-
K10	K10PG	K10WG	K24
-	-	-	-
Pt999	Pt950	Pt900	Pt850
-	-	-	-

**両面S字テクスチャー-0.15t (No.2116)**  
S Textured 0.15t (Both Sides) (No.2116)

K18	K18PG	K18WG	K18YG
○	-	-	-
K10	K10PG	K10WG	K24
-	-	-	-
Pt999	Pt950	Pt900	Pt850
-	-	-	-

**曲げ90° 0.3t (No.1961)**  
90° Twisted 0.3t (No.1961)

K18	K18PG	K18WG	K18YG
-	-	-	-
K10	K10PG	K10WG	K24
○	-	-	-
Pt999	Pt950	Pt900	Pt850
-	○	-	-

※ご注文には条件をつけさせていただく場合がございます

○:対応可能 - :対応不可

プレスパーツ(2箇所曲げ) / 2 Folded Pressed Parts



**0.15t-両穴 (No.2059)**  
0.15t - Two Holes (No.2059)

K18	K18PG	K18WG	K18YG
○	○	-	-
K10	K10PG	K10WG	K24
-	-	-	-
Pt999	Pt950	Pt900	Pt850
-	○	-	-



**0.15t-両穴 (No.2061)**  
0.15t - Two Holes (No.2061)

K18	K18PG	K18WG	K18YG
○	-	-	-
K10	K10PG	K10WG	K24
-	-	-	-
Pt999	Pt950	Pt900	Pt850
-	○	-	-



**0.15t-両穴 (No.2062)**  
0.15t - Two Holes (No.2062)

K18	K18PG	K18WG	K18YG
○	-	-	-
K10	K10PG	K10WG	K24
-	-	-	-
Pt999	Pt950	Pt900	Pt850
-	○	-	-



**0.15t-両穴 (No.2063)**  
0.15t - Two Holes (No.2063)

K18	K18PG	K18WG	K18YG
○	-	-	-
K10	K10PG	K10WG	K24
-	-	-	-
Pt999	Pt950	Pt900	Pt850
-	○	-	-



**0.15t-両穴 (No.2064)**  
0.15t - Two Holes (No.2064)

K18	K18PG	K18WG	K18YG
○	-	-	-
K10	K10PG	K10WG	K24
-	-	-	-
Pt999	Pt950	Pt900	Pt850
-	○	-	-



**0.15t-両穴 (No.2042)**  
0.15t - Two Holes (No.2042)

K18	K18PG	K18WG	K18YG
○	-	-	-
K10	K10PG	K10WG	K24
-	-	-	-
Pt999	Pt950	Pt900	Pt850
-	-	-	-



**0.15t-両穴 (No.2037)**  
0.15t - Two Holes (No.2037)

K18	K18PG	K18WG	K18YG
○	-	-	-
K10	K10PG	K10WG	K24
-	-	-	-
Pt999	Pt950	Pt900	Pt850
-	○	-	-



**0.15t-両穴 (No.2040)**  
0.15t - Two Holes (No.2040)

K18	K18PG	K18WG	K18YG
○	-	-	-
K10	K10PG	K10WG	K24
-	-	-	-
Pt999	Pt950	Pt900	Pt850
-	○	-	-



**0.15t-両穴 (No.2035)**  
0.15t - Two Holes (No.2035)

K18	K18PG	K18WG	K18YG
○	-	-	-
K10	K10PG	K10WG	K24
-	-	-	-
Pt999	Pt950	Pt900	Pt850
-	-	-	-



**0.15t-両穴 (No.2036)**  
0.15t - Two Holes (No.2036)

K18	K18PG	K18WG	K18YG
○	-	-	-
K10	K10PG	K10WG	K24
-	-	-	-
Pt999	Pt950	Pt900	Pt850
-	-	-	-



**0.15t-両穴 (No.2043)**  
0.15t - Two Holes (No.2043)

K18	K18PG	K18WG	K18YG
○	-	-	-
K10	K10PG	K10WG	K24
-	-	-	-
Pt999	Pt950	Pt900	Pt850
-	○	-	-



**0.15t-両穴 (No.2057)**  
0.15t - Two Holes (No.2057)

K18	K18PG	K18WG	K18YG
○	-	-	-
K10	K10PG	K10WG	K24
-	-	-	-
Pt999	Pt950	Pt900	Pt850
-	-	-	-



**U曲げ0.2t(No.451-B)**  
U Curved 0.2t (No.451-B)

K18	K18PG	K18WG	K18YG
○	-	-	-
K10	K10PG	K10WG	K24
○	-	-	○
Pt999	Pt950	Pt900	Pt850
○	○	-	○



**0.2t (No.1931)**  
0.2t (No.1931)

K18	K18PG	K18WG	K18YG
○	-	-	-
K10	K10PG	K10WG	K24
○	-	-	-
Pt999	Pt950	Pt900	Pt850
○	-	-	-



**0.2t (No.2058)**  
0.2t (No.2058)

K18	K18PG	K18WG	K18YG
○	-	-	-
K10	K10PG	K10WG	K24
-	-	-	-
Pt999	Pt950	Pt900	Pt850
-	○	-	-

カット線 / Cut Wire



**ラセンA 角線 0.7角-30mm**  
Twisted Flat Wire A  
0.7×0.7×30mm

K18	K18PG	K18WG	K18YG
○	-	-	-
K10	K10PG	K10WG	K24
○	-	-	-
Pt999	Pt950	Pt900	Pt850
-	○	-	○



**ラセンA 甲丸線 0.86w×0.43t-30mm**  
Twisted Half Round Wire A  
0.86×0.47t×30mm

K18	K18PG	K18WG	K18YG
○	-	○	-
K10	K10PG	K10WG	K24
○	-	-	-
Pt999	Pt950	Pt900	Pt850
-	○	-	-



**カット丸線ラセンA 0.80φ-30mm**  
Twisted Wire A 0.80φ-30mm

K18	K18PG	K18WG	K18YG
○	-	-	-
K10	K10PG	K10WG	K24
-	-	-	-
Pt999	Pt950	Pt900	Pt850
-	-	-	-



**丸線ラセン(A) 0.70φ-30mm**  
Twisted Wire (A) 0.70φ-30mm

K18	K18PG	K18WG	K18YG
○	-	-	-
K10	K10PG	K10WG	K24
-	-	-	-
Pt999	Pt950	Pt900	Pt850
-	○	-	-



**ワイヤーテクスチャーラセンA 0.80φ-30mm**  
Twisted Shimmer Cut Wire A  
0.80φ-30mm

K18	K18PG	K18WG	K18YG
○	-	-	-
K10	K10PG	K10WG	K24
-	-	-	-
Pt999	Pt950	Pt900	Pt850
-	○	-	-



**ラセンC 角線 0.7角-30mm**  
Twisted Flat Wire C  
0.7×0.7×30mm

K18	K18PG	K18WG	K18YG
○	-	-	-
K10	K10PG	K10WG	K24
-	-	-	-
Pt999	Pt950	Pt900	Pt850
-	○	-	-



**ラセンC 甲丸線 1.5w×0.53t-30mm**  
Twisted Half Round Wire C  
1.5w×0.53t×30mm

K18	K18PG	K18WG	K18YG
○	-	-	-
K10	K10PG	K10WG	K24
-	-	-	-
Pt999	Pt950	Pt900	Pt850
-	-	-	○



**ラセンC 甲丸線 0.86w×0.43t-35mm**  
Twisted Half Round Wire C  
0.86×0.43t×35mm

K18	K18PG	K18WG	K18YG
○	-	-	-
K10	K10PG	K10WG	K24
-	-	-	-
Pt999	Pt950	Pt900	Pt850
-	-	-	-



**カット丸線ラセンC 0.80φ-30mm**  
Twisted Wire C 0.80φ-30mm

K18	K18PG	K18WG	K18YG
○	-	-	-
K10	K10PG	K10WG	K24
-	-	-	-
Pt999	Pt950	Pt900	Pt850
-	-	-	-



**ワイヤーテクスチャーラセンC 0.80φ-30mm**  
Twisted Shimmer Cut Wire C  
0.80φ-30mm

K18	K18PG	K18WG	K18YG
○	-	-	-
K10	K10PG	K10WG	K24
-	-	-	-
Pt999	Pt950	Pt900	Pt850
-	-	-	-



**スパイラルピラスピン 0.70φ-30mm**  
Spiral Pin 0.70φ-30mm

K18	K18PG	K18WG	K18YG
○	○	○	-
K10	K10PG	K10WG	K24
-	-	-	-
Pt999	Pt950	Pt900	Pt850
-	-	-	-



**より線No.2丸線R付 1.00φ-50mm**  
Twisted Wire No.2 With R  
1.00φ-50mm

K18	K18PG	K18WG	K18YG
○	-	-	-
K10	K10PG	K10WG	K24
-	-	-	-
Pt999	Pt950	Pt900	Pt850
-	-	-	-

※ご注文には条件をつけさせていただく場合がございます

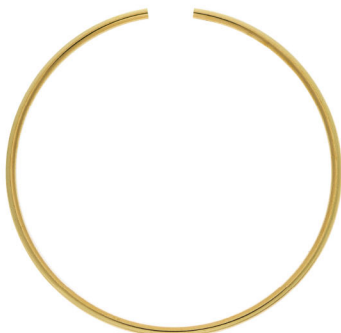
○:対応可能 - :対応不可

シームパイプ / Hollow Pipe



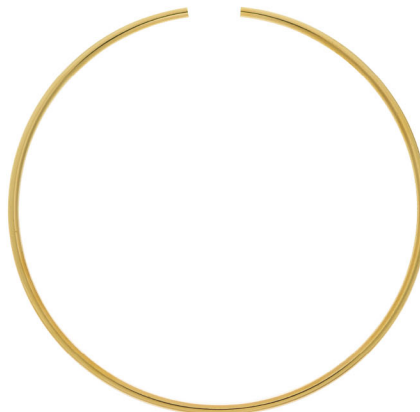
**丸シームフープピアス  
1.5φ-P30.0**  
Round Hollow Hoop 1.5φ-P30.0

K18	K18PG	K18WG	K18YG
○	-	○	-
K10	K10PG	K10WG	K24
-	-	-	-
Pt999	Pt950	Pt900	Pt850
-	-	-	-



**丸シームフープピアス  
1.5φ-P40.0**  
Round Hollow Hoop 1.5φ-P40.0

K18	K18PG	K18WG	K18YG
○	-	○	-
K10	K10PG	K10WG	K24
-	-	-	-
Pt999	Pt950	Pt900	Pt850
-	-	-	-



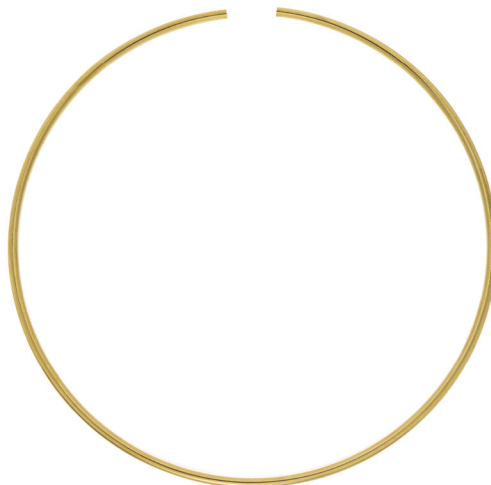
**丸シームフープピアス  
1.5φ-P50.0**  
Round Hollow Hoop 1.5φ-P50.0

K18	K18PG	K18WG	K18YG
○	-	-	-
K10	K10PG	K10WG	K24
-	-	-	-
Pt999	Pt950	Pt900	Pt850
-	-	-	-



**丸シームパイプBNG2.0φ  
切断幅24mm 57×47**  
Round Hollow Pipe BNG2.0φ  
Cut w24mm 57×47

K18	K18PG	K18WG	K18YG
○	-	-	-
K10	K10PG	K10WG	K24
-	-	-	-
Pt999	Pt950	Pt900	Pt850
-	-	-	-



**丸シームフープピアス  
1.5φ-P60.0**  
Round Hollow Hoop 1.5φ-P60.0

K18	K18PG	K18WG	K18YG
○	-	○	-
K10	K10PG	K10WG	K24
-	-	-	-
Pt999	Pt950	Pt900	Pt850
-	-	-	-



**丸シームパイプBNG2.0φ  
切断幅30mm 57×47**  
Round Hollow Pipe BNG2.0φ  
Cut w30mm 57×47

K18	K18PG	K18WG	K18YG
○	-	-	-
K10	K10PG	K10WG	K24
-	-	-	-
Pt999	Pt950	Pt900	Pt850
-	-	-	-

パイプ / Pipe



**丸パイプミニパNo.1**  
2.0φ×0.3t-3.0mm

Round Pipe MINI PA No.1  
2.0φ×0.3t-3.0mm

K18	K18PG	K18WG	K18YG
○	○	-	-
K10	K10PG	K10WG	K24
○	-	-	○
Pt999	Pt950	Pt900	Pt850
○	○	-	○



**丸パイプRラセンNo.1**  
2.0φ×0.2t-7.0mm

Round Pipe R Twisted No.1  
2.0φ×0.2t-7.0mm

K18	K18PG	K18WG	K18YG
-	-	-	-
K10	K10PG	K10WG	K24
-	-	-	-
Pt999	Pt950	Pt900	Pt850
-	○	-	-



**丸パイプRラセンNo.1**  
2.5φ×0.2t-7.0mm

Round Pipe R Twisted No.1  
2.5φ×0.2t-7.0mm

K18	K18PG	K18WG	K18YG
-	-	-	-
K10	K10PG	K10WG	K24
-	-	-	-
Pt999	Pt950	Pt900	Pt850
-	○	-	-



**丸パイプRラセンNo.1**  
3.0φ×0.2t-7.0mm

Round Pipe R Twisted No.1  
3.0φ×0.2t-7.0mm

K18	K18PG	K18WG	K18YG
-	-	-	-
K10	K10PG	K10WG	K24
-	-	-	-
Pt999	Pt950	Pt900	Pt850
-	○	-	-



**丸パイプRラセンNo.2**  
1.5φ×0.13t-5.0mm

Round Pipe R Twisted No.2  
1.5φ×0.13t-5.0mm

K18	K18PG	K18WG	K18YG
○	-	○	-
K10	K10PG	K10WG	K24
-	-	-	-
Pt999	Pt950	Pt900	Pt850
-	○	-	-



**丸パイプカットB光**  
1.5φ×0.3t-7.0mm

Round Pipe Cut B Shine  
1.5φ×0.3t-7.0mm

K18	K18PG	K18WG	K18YG
○	-	-	-
K10	K10PG	K10WG	K24
-	-	-	-
Pt999	Pt950	Pt900	Pt850
-	○	-	-



**丸パイプカットB光**  
2.0φ×0.3t-5.0mm

Round Pipe Cut B Shine  
2.0φ×0.3t-5.0mm

K18	K18PG	K18WG	K18YG
-	-	-	-
K10	K10PG	K10WG	K24
-	-	-	-
Pt999	Pt950	Pt900	Pt850
-	○	-	-



**丸パイプCP-12**  
2.0φ×0.3t-7.0mm

Round Pipe CP-12 2.0φ×0.3t-7.0mm

K18	K18PG	K18WG	K18YG
○	-	-	-
K10	K10PG	K10WG	K24
-	-	-	-
Pt999	Pt950	Pt900	Pt850
-	-	-	-



**丸パイプCP-12**  
2.5φ×0.3t-7.0mm

Round Pipe CP-12 2.5φ×0.3t-7.0mm

K18	K18PG	K18WG	K18YG
○	-	-	-
K10	K10PG	K10WG	K24
-	-	-	-
Pt999	Pt950	Pt900	Pt850
-	-	-	-



**丸パイプCP-11**  
1.5φ×0.2t-5.0mm

Round Pipe CP-11 1.5φ×0.2t-5.0mm

K18	K18PG	K18WG	K18YG
○	-	-	-
K10	K10PG	K10WG	K24
-	-	-	-
Pt999	Pt950	Pt900	Pt850
-	-	-	-



**丸パイプCP-11**  
2.0φ×0.3t-5.0mm

Round Pipe CP-11 2.0φ×0.3t-5.0mm

K18	K18PG	K18WG	K18YG
○	-	○	-
K10	K10PG	K10WG	K24
-	-	-	-
Pt999	Pt950	Pt900	Pt850
-	○	-	-



**丸パイプCP-11**  
2.5φ×0.3t-5.0mm

Round Pipe CP-11 2.5φ×0.3t-5.0mm

K18	K18PG	K18WG	K18YG
○	-	-	-
K10	K10PG	K10WG	K24
-	-	-	-
Pt999	Pt950	Pt900	Pt850
-	-	-	-

※ご注文には条件をつけさせていただく場合がございます

○:対応可能    -:対応不可

丸パイプCカン / Hollow Ring



**丸パイプCカン 1.5φ0.2t-P6.0**  
Hollow Cut Ring 1.5φ 0.2t-P6.0

K18	K18PG	K18WG	K18YG
○	-	-	-
K10	K10PG	K10WG	K24
-	-	-	-
Pt999	Pt950	Pt900	Pt850
-	-	-	-



**丸パイプCカン 2.0φ0.2t-P7.0**  
Hollow Cut Ring 2.0φ 0.2t-P7.0

K18	K18PG	K18WG	K18YG
○	-	-	-
K10	K10PG	K10WG	K24
-	-	-	-
Pt999	Pt950	Pt900	Pt850
-	-	-	-



**丸パイプCカン 2.5φ0.2t-P8.0**  
Hollow Cut Ring 2.5φ 0.2t-P8.0

K18	K18PG	K18WG	K18YG
○	-	-	-
K10	K10PG	K10WG	K24
-	-	-	-
Pt999	Pt950	Pt900	Pt850
-	-	-	-



**丸パイプCカン カットB光 2.0φ0.3t-P5.0**  
Hollow Ring Cut B Shine 2.0φ×0.3t-5.0mm

K18	K18PG	K18WG	K18YG
○	-	-	-
K10	K10PG	K10WG	K24
-	-	-	-
Pt999	Pt950	Pt900	Pt850
-	-	-	-



**丸パイプCカン カットB光 2.0φ0.3t-P10.0**  
Hollow Ring Cut B Shine 2.0φ×0.3t-10.0mm

K18	K18PG	K18WG	K18YG
○	-	-	-
K10	K10PG	K10WG	K24
-	-	-	-
Pt999	Pt950	Pt900	Pt850
-	-	-	-



**丸パイプCカン RラセンNo.1 2.0φ0.3t-P5.0**  
Hollow Cut Ring R Spiral No.1 2.0φ0.3t-P5.0

K18	K18PG	K18WG	K18YG
○	-	-	-
K10	K10PG	K10WG	K24
-	-	-	-
Pt999	Pt950	Pt900	Pt850
-	-	-	-



**丸パイプCカン RラセンNo.1 2.0φ0.3t-P10.0**  
Hollow Cut Ring R Spiral No.1 2.0φ0.3t-P10.0

K18	K18PG	K18WG	K18YG
○	-	-	-
K10	K10PG	K10WG	K24
-	-	-	-
Pt999	Pt950	Pt900	Pt850
-	-	-	-

丸パイプ楕円粒 / Hollow Oval Ring



**丸パイプ楕円粒 1.5φ 0.2t-9.5×6.1**  
Hollow Oval Ring 1.5φ 0.2t-9.5×6.1

K18	K18PG	K18WG	K18YG
○	-	-	-
K10	K10PG	K10WG	K24
-	-	-	-
Pt999	Pt950	Pt900	Pt850
-	-	-	-



**丸パイプ楕円粒 2.0φ 0.2t-11.4×7**  
Hollow Oval Ring 2.0φ 0.2t-11.4×7

K18	K18PG	K18WG	K18YG
○	-	-	-
K10	K10PG	K10WG	K24
-	-	-	-
Pt999	Pt950	Pt900	Pt850
-	-	-	-



**丸パイプ楕円粒 2.5φ 0.2t-12×8**  
Hollow Oval Ring 2.5φ 0.2t-12×8

K18	K18PG	K18WG	K18YG
○	-	-	-
K10	K10PG	K10WG	K24
-	-	-	-
Pt999	Pt950	Pt900	Pt850
-	-	-	-



**丸パイプ楕円粒 3.0φ 0.25t-16×12**  
Hollow Oval Ring 3.0φ 0.25t-16×12

K18	K18PG	K18WG	K18YG
○	-	-	-
K10	K10PG	K10WG	K24
-	-	-	-
Pt999	Pt950	Pt900	Pt850
-	-	-	-



角線ヒネリCカン / Twisted Flat Wire Ring



**角線ヒネリCカン 0.45角-P2.0**  
Twisted Jump Ring 0.45×0.45-P2.0

K18	K18PG	K18WG	K18YG
○	-	-	-
K10	K10PG	K10WG	K24
○	-	-	-
Pt999	Pt950	Pt900	Pt850
○	○	-	-

**角線ヒネリCカン 0.45角-P3.0**  
Twisted Jump Ring 0.45×0.45-P3.0

K18	K18PG	K18WG	K18YG
○	○	○	○
K10	K10PG	K10WG	K24
○	-	-	-
Pt999	Pt950	Pt900	Pt850
○	○	-	-

**角線ヒネリCカン 0.45角-P4.0**  
Twisted Jump Ring 0.45×0.45-P4.0

K18	K18PG	K18WG	K18YG
○	○	○	○
K10	K10PG	K10WG	K24
○	-	-	-
Pt999	Pt950	Pt900	Pt850
○	○	-	○

**角線ヒネリCカン 0.45角-P5.0**  
Twisted Jump Ring 0.45×0.45-P5.0

K18	K18PG	K18WG	K18YG
○	○	○	-
K10	K10PG	K10WG	K24
○	-	-	-
Pt999	Pt950	Pt900	Pt850
○	○	-	○

**角線ヒネリCカン 0.45角-P6.0**  
Twisted Jump Ring 0.45×0.45-P6.0

K18	K18PG	K18WG	K18YG
○	○	○	-
K10	K10PG	K10WG	K24
○	-	-	-
Pt999	Pt950	Pt900	Pt850
○	○	-	○



**角線ヒネリCカン 0.45角-P7.0**  
Twisted Jump Ring 0.45×0.45-P7.0

K18	K18PG	K18WG	K18YG
○	○	○	-
K10	K10PG	K10WG	K24
○	-	-	-
Pt999	Pt950	Pt900	Pt850
○	○	-	○

**角線ヒネリCカン 0.45角-P8.0**  
Twisted Jump Ring 0.45×0.45-P8.0

K18	K18PG	K18WG	K18YG
○	○	○	-
K10	K10PG	K10WG	K24
○	-	-	-
Pt999	Pt950	Pt900	Pt850
○	○	-	○

**角線ヒネリCカン 0.45角-P10.0**  
Twisted Jump Ring 0.45×0.45-P10.0

K18	K18PG	K18WG	K18YG
○	-	-	-
K10	K10PG	K10WG	K24
○	-	-	-
Pt999	Pt950	Pt900	Pt850
-	○	-	-

**角線ヒネリCカン 0.60角-P6.0**  
Twisted Jump Ring 0.60×0.60-P6.0

K18	K18PG	K18WG	K18YG
○	-	-	-
K10	K10PG	K10WG	K24
-	-	-	-
Pt999	Pt950	Pt900	Pt850
-	-	-	-

**角線ヒネリCカン 0.60角-P8.0**  
Twisted Jump Ring 0.60×0.60-P8.0

K18	K18PG	K18WG	K18YG
○	-	-	-
K10	K10PG	K10WG	K24
○	-	-	-
Pt999	Pt950	Pt900	Pt850
-	-	-	-



**角線ヒネリCカン 0.60角-P9.0**  
Twisted Jump Ring 0.60×0.60-P9.0

K18	K18PG	K18WG	K18YG
○	-	-	-
K10	K10PG	K10WG	K24
-	-	-	-
Pt999	Pt950	Pt900	Pt850
-	-	-	-

**角線ヒネリCカン 0.60角-P10.0**  
Twisted Jump Ring 0.60×0.60-P10.0

K18	K18PG	K18WG	K18YG
○	-	-	-
K10	K10PG	K10WG	K24
○	-	-	-
Pt999	Pt950	Pt900	Pt850
○	-	-	-

**角線ヒネリCカン 0.60角-P12.0**  
Twisted Jump Ring 0.60×0.60-P12.0

K18	K18PG	K18WG	K18YG
○	-	-	-
K10	K10PG	K10WG	K24
-	-	-	-
Pt999	Pt950	Pt900	Pt850
-	-	-	-

**角線ヒネリCカン 0.60角-P13.0**  
Twisted Jump Ring 0.60×0.60-P13.0

K18	K18PG	K18WG	K18YG
○	-	-	-
K10	K10PG	K10WG	K24
-	-	-	-
Pt999	Pt950	Pt900	Pt850
-	-	-	-

※ご注文には条件をつけさせていただく場合がございます

○:対応可能 -:対応不可

カット線Cカン / Cut Wire Ring



**カット丸線Cカン 0.60φ-P2.0**  
Cut Wire Ring 0.60φ-P2.0

K18	K18PG	K18WG	K18YG
○	○	○	-
K10	K10PG	K10WG	K24
-	-	-	-
Pt999	Pt950	Pt900	Pt850
-	-	-	-

**カット丸線Cカン 0.60φ-Pt5.0**  
Cut Wire Ring 0.60φ-P5.0

K18	K18PG	K18WG	K18YG
○	○	○	-
K10	K10PG	K10WG	K24
○	-	-	-
Pt999	Pt950	Pt900	Pt850
-	-	-	-

**カット丸線Cカン 0.60φ-P6.0**  
Cut Wire Ring 0.60φ-P6.0

K18	K18PG	K18WG	K18YG
○	○	○	-
K10	K10PG	K10WG	K24
○	○	-	-
Pt999	Pt950	Pt900	Pt850
-	-	-	-

**カット丸線Cカン 0.60φ-P7.0**  
Cut Wire Ring 0.60φ-P7.0

K18	K18PG	K18WG	K18YG
○	○	○	-
K10	K10PG	K10WG	K24
-	-	-	-
Pt999	Pt950	Pt900	Pt850
-	-	-	-

**カット丸線Cカン 0.60φ-P8.0**  
Cut Wire Ring 0.60φ-P8.0

K18	K18PG	K18WG	K18YG
○	○	○	-
K10	K10PG	K10WG	K24
○	-	-	-
Pt999	Pt950	Pt900	Pt850
-	-	-	-



**カット丸線Cカン 0.60φ-P9.0**  
Cut Wire Ring 0.60φ-P9.0

K18	K18PG	K18WG	K18YG
○	○	○	-
K10	K10PG	K10WG	K24
-	-	-	-
Pt999	Pt950	Pt900	Pt850
-	-	-	-

**カット丸線Cカン 0.60φ-P10.0**  
Cut Wire Ring 0.60φ-P10.0

K18	K18PG	K18WG	K18YG
○	○	○	-
K10	K10PG	K10WG	K24
○	-	-	-
Pt999	Pt950	Pt900	Pt850
-	-	-	-

より線Cカン / Stranded Wire Ring



**より線Cカン 0.40φ-P3.0**  
Stranded Wire Ring 0.40φ-P3.0

K18	K18PG	K18WG	K18YG
○	○	○	-
K10	K10PG	K10WG	K24
○	-	-	-
Pt999	Pt950	Pt900	Pt850
-	-	-	-

**より線Cカン 0.50φ-P4.0**  
Stranded Wire Ring 0.50φ-P4.0

K18	K18PG	K18WG	K18YG
○	-	-	-
K10	K10PG	K10WG	K24
○	-	-	-
Pt999	Pt950	Pt900	Pt850
-	-	-	-

**より線Cカン 0.60φ-P6.0**  
Stranded Wire Ring 0.60φ-P6.0

K18	K18PG	K18WG	K18YG
○	-	-	-
K10	K10PG	K10WG	K24
○	-	-	-
Pt999	Pt950	Pt900	Pt850
-	-	-	-

**より線Cカン 0.50φ-P8.0**  
Stranded Wire Ring 0.50φ-P8.0

K18	K18PG	K18WG	K18YG
○	-	-	-
K10	K10PG	K10WG	K24
○	-	-	-
Pt999	Pt950	Pt900	Pt850
-	○	-	-

**より線Cカン 0.50φ-P9.0**  
Stranded Wire Ring 0.50φ-P9.0

K18	K18PG	K18WG	K18YG
○	-	-	-
K10	K10PG	K10WG	K24
-	-	-	-
Pt999	Pt950	Pt900	Pt850
-	-	-	-



**より線Cカン 0.50φ-P10.0**  
Stranded Wire Ring 0.50φ-P10.0

K18	K18PG	K18WG	K18YG
○	-	-	-
K10	K10PG	K10WG	K24
○	-	-	-
Pt999	Pt950	Pt900	Pt850
-	○	-	-



角斜巻Cカン / Diagonal Flat Wire Ring



角斜巻Cカン 0.45-P2.0

Diagonal Flat Wire Ring 0.45-P2.0

K18	K18PG	K18WG	K18YG
○	○	○	-
K10	K10PG	K10WG	K24
-	-	-	-
Pt999	Pt950	Pt900	Pt850
-	○	-	○

角斜巻Cカン 0.45-P3.0

Diagonal Flat Wire Ring 0.45-P3.0

K18	K18PG	K18WG	K18YG
○	○	○	-
K10	K10PG	K10WG	K24
-	-	-	-
Pt999	Pt950	Pt900	Pt850
-	○	-	○

角斜巻Cカン 0.45-P4.0

Diagonal Flat Wire Ring 0.45-P4.0

K18	K18PG	K18WG	K18YG
○	○	○	-
K10	K10PG	K10WG	K24
-	-	-	-
Pt999	Pt950	Pt900	Pt850
-	○	-	○

角斜巻Cカン 0.45-P5.0

Diagonal Flat Wire Ring 0.45-P5.0

K18	K18PG	K18WG	K18YG
○	○	○	-
K10	K10PG	K10WG	K24
-	-	-	○
Pt999	Pt950	Pt900	Pt850
-	○	-	-

角斜巻Cカン 0.45-P6.0

Diagonal Flat Wire Ring 0.45-P6.0

K18	K18PG	K18WG	K18YG
○	○	○	-
K10	K10PG	K10WG	K24
-	-	-	-
Pt999	Pt950	Pt900	Pt850
-	○	-	○



角斜巻Cカン 0.45-P7.0

Diagonal Flat Wire Ring 0.45-P7.0

K18	K18PG	K18WG	K18YG
○	○	○	-
K10	K10PG	K10WG	K24
-	-	-	-
Pt999	Pt950	Pt900	Pt850
-	○	-	-

角斜巻Cカン 0.45-P8.0

Diagonal Flat Wire Ring 0.45-P8.0

K18	K18PG	K18WG	K18YG
○	○	○	-
K10	K10PG	K10WG	K24
-	-	-	-
Pt999	Pt950	Pt900	Pt850
-	-	-	-

角斜巻Cカン 0.45-P9.0

Diagonal Flat Wire Ring 0.45-P9.0

K18	K18PG	K18WG	K18YG
○	○	○	-
K10	K10PG	K10WG	K24
-	-	-	-
Pt999	Pt950	Pt900	Pt850
-	-	-	-

角斜巻Cカン 0.45-P10.0

Diagonal Flat Wire Ring 0.45-P10.0

K18	K18PG	K18WG	K18YG
○	○	○	-
K10	K10PG	K10WG	K24
-	-	-	-
Pt999	Pt950	Pt900	Pt850
-	○	-	-

角線Cカン / Flat Wire Ring



角線Cカン 0.50角-P3.0

Flat Wire Ring 0.50-P3.0

K18	K18PG	K18WG	K18YG
○	-	○	-
K10	K10PG	K10WG	K24
○	-	-	-
Pt999	Pt950	Pt900	Pt850
-	-	-	-

縄Cカン / Rope Textured Wire Ring



縄Cカン 角0.50-P3.5

Rope Textured Wire Ring 0.50-P3.5

K18	K18PG	K18WG	K18YG
○	-	-	-
K10	K10PG	K10WG	K24
-	-	-	○
Pt999	Pt950	Pt900	Pt850
-	-	-	-

ピラミーカットCカン / Pyramid Cut Wire Ring



ピラミーカットCカン 1.0φ-P5.0

Pyramid Cut Wire Ring 1.0φ-P5.0

K18	K18PG	K18WG	K18YG
○	-	○	-
K10	K10PG	K10WG	K24
-	-	-	-
Pt999	Pt950	Pt900	Pt850
-	-	-	-

ワイヤーテクスチャーCカン / Shimmer Cut Wire Ring



**ワイヤーテクスチャーCカン  
0.80φ-P15.0**  
Shimmer Cut Wire Ring  
0.80φ-P15.0

K18	K18PG	K18WG	K18YG
○	-	-	-
K10	K10PG	K10WG	K24
○	-	-	-
Pt999	Pt950	Pt900	Pt850
-	-	-	-



**ワイヤーテクスチャーCカン  
0.80φ-P17.0**  
Shimmer Cut Wire Ring  
0.80φ-P17.0

K18	K18PG	K18WG	K18YG
○	-	-	-
K10	K10PG	K10WG	K24
-	-	-	-
Pt999	Pt950	Pt900	Pt850
-	-	-	-



**ワイヤーテクスチャーCカン  
0.80φ-P20.0**  
Shimmer Cut Wire Ring  
0.80φ-P20.0

K18	K18PG	K18WG	K18YG
○	-	-	-
K10	K10PG	K10WG	K24
○	-	-	-
Pt999	Pt950	Pt900	Pt850
-	-	-	○



**ワイヤーテクスチャーCカン  
0.80φ-P30.0**  
Shimmer Cut Wire Ring  
0.80φ-P30.0

K18	K18PG	K18WG	K18YG
○	○	-	-
K10	K10PG	K10WG	K24
○	-	-	-
Pt999	Pt950	Pt900	Pt850
-	-	-	○



**ワイヤーテクスチャーCカン  
0.80φ-P35.0**  
Shimmer Cut Wire Ring  
0.80φ-P35.0

K18	K18PG	K18WG	K18YG
○	-	-	-
K10	K10PG	K10WG	K24
-	-	-	-
Pt999	Pt950	Pt900	Pt850
-	-	-	○

## キラキラシャトン / KIR Diamond Mounting



KIR-3シャトン 0.1ct用			
KIR-3 Diamond Mounting 0.1ct			
K18	K18PG	K18WG	K18YG
○	-	○	-
K10	K10PG	K10WG	K24
-	-	-	-
Pt999	Pt950	Pt900	Pt850
-	-	-	-

KIR-3シャトン 0.2ct用			
KIR-3 Diamond Mounting 0.2ct			
K18	K18PG	K18WG	K18YG
○	-	○	-
K10	K10PG	K10WG	K24
-	-	-	-
Pt999	Pt950	Pt900	Pt850
-	-	○	-

KIR-3シャトン 0.3ct用			
KIR-3 Diamond Mounting 0.3ct			
K18	K18PG	K18WG	K18YG
○	-	○	-
K10	K10PG	K10WG	K24
-	-	-	-
Pt999	Pt950	Pt900	Pt850
-	-	○	-



## お問い合わせ

### 国内拠点

株式会社 桑山 本社	〒110-0015 東京都台東区東上野 2-23-21 TEL: 03-3835-7231 FAX: 03-3839-6024
株式会社 桑山 甲府支店	〒400-0858 山梨県甲府市相生 1-9-2 TEL: 055-227-9880 FAX: 055-222-2688
株式会社 桑山 大阪支店	〒542-0081 大阪府大阪市中央区南船場 3-2-1-102 TEL: 06-6251-9880 FAX: 06-6251-9898
株式会社 桑山 福岡支店	〒812-0011 福岡県福岡市博多区博多駅前 3-13-16 TEL: 092-431-9880 FAX: 092-431-6730

### Overseas Group Companies

Kuwayama International Co, Ltd	Unit 103A, Mirror Tower, 61 Mody Road, T.S.T. East, Kowloon, Hong Kong TEL: +852-2865-6080 FAX: +852-2866-3357
Wuxi Jinteng Jewellery Co., Ltd.	Wuixi Li Yuen Developing Zone DICUI Rd., No.100(CREATIVE GARDEN) 11th Floor 1LAYER WUXI JIANGSU TEL: +86-510-8516-2958 FAX: +86-510-8516-6836
Shenzhen Branch Office, Wuxi Jinteng Jewellery Co., Ltd.	Room 2657 & 2658, 26th Floor, Oriental Plaza, 1072 Jianshe Rd., Shenzhen, PRC TEL: +86-755-2293-1750
Kuwayama Jewellery Guangzhou Co., Ltd.	2nd Floor No.15 (B5) Shawn Jewellery Industrial Park ("Industrial Park"), No. 999 Fulong Highway Funchong, Village, Shawan Town, Panyu District, Guangzhou, China TEL: +86-020-3473-5200 FAX: +86-020-3473-5549

このカタログは法人向けです。一般の方のご購入は受けかねますのでご了承下さい。

This catalog is for wholesale only. All items are made to order.

